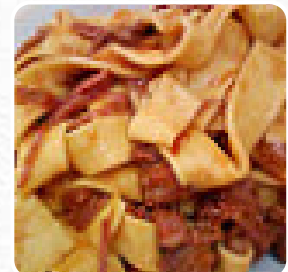
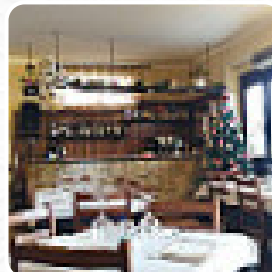
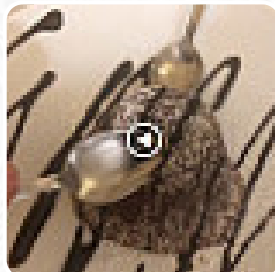




Menu La Portella

<https://it.menulist.menu>
Via Sulmontina, 44, Rivisondoli, Italy, RIVISONDOLI
(+39)86469372



Un **completo menu** di **La Portella** da RIVISONDOLI con tutti gli 18 piatti e bevande possono essere trovati qui sulla carta. Per le **offerte stagionali o settimanali** ti preghiamo di contattare il proprietario telefonicamente o tramite i dettagli di contatto sul sito web. Cosa piace a **User** di La Portella:

Ci abbiamo cenato 3 volte e ogni volta siamo andati via molto soddisfatti . Cibo di alta qualità, menù vario e vasta scelta di vini. La carne è sublime! Servizio veloce con personale molto gentile. Prezzi nella media per il luogo. Da ritornarci! **leggere di più**. Cosa non piace a **User** di La Portella:

ieri sera Sono tornato a prendere gli stessi piatti di tartufo dell'ultima volta (rovioli pieni di tartufi e tricotte di tartufo)....ma questa volta al posto dei ravioli c'era una chitarra di pasta fresca.be il risultato non era lo stesso. non è a causa del formato o di un tartufo meno profumato, ma questa volta il primo piatto non raggiunge sufficienza. **leggere di più**. Nel La Portella, un ristorante con specialità italiani da RIVISONDOLI, avrai a disposizione la tipica cucina italiana con piatti principali come **pizza** e pasta.

Menu La Portella



Piatti di pasta

RAVIOLI

Pizza

FORMAGGI

Kalte

ANTIPASTI

Casseroole

DELLA CASA

Dolci

TARTUFO

Portata principale

ZUCCA AL GORGONZOLA

Pranzo

SOPES

Baguette knusprige

CLASSICO

Antipasti/ vorspeisen

PRIMO PIATTO

Antipasti

ANTIPASTO

SALAME

Gnocchi

ITALIANA

GNOCCHI

Questi tipi di piatti vengono serviti

TAGLIATELLE

PASTA

I piatti sono preparati con questi ingredienti

FORMAGGIO

CARNE

CHAMPIGNON

Menu *La Portella*



La Portella

Via Sulmontina, 44, Rivisondoli,
Italy, RIVISONDOLI

Orari di apertura:

Fatto con it.menulist.menu

