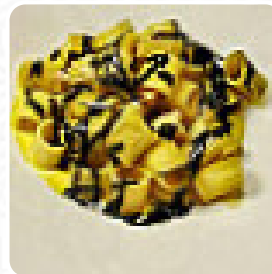




Menu Eglise Cafe

<https://it.menulist.menu>

Via Carlo Sigonio, 1, 41014 MO, Italy, CASTELVETRO DI MODENA
(+39)059790489



Qui troverai il menu di Eglise Cafe in CASTELVETRO DI MODENA. Al momento ci sono 18 piatti e bevande nel menù. Puoi richiedere offerte stagionali o settimanali per telefono. Cosa non piace a User di Eglise Cafe: È chiuso da vacanze, fino a febbraio dovrebbe essere indicato da qualche parte. Ho l'oca. la zona di castelvetro offre molte alternative valide per ingoiare un buon lambrusco! [leggere di più](#). Con bel tempo si può addirittura mangiare all'aperto, e nell'accesso alle locali senza barriere possono entrare anche visitatori in sedia a rotelle o con disabilità fisiologiche. Da Eglise Cafe, un ristorante con piatti italiani da CASTELVETRO DI MODENA, puoi gustare la tipica cucina italiana, compresi classici come **pizza e pasta**, Puoi anche rilassarti al bar con una *appena spillata* o altri drink alcolici e analcolici. Non ci sono solo dolcetti, torte e piccoli snack, ma anche bevande calde e fredde, inoltre, i **affascinanti dessert** del ristorante risplendono non solo nei piatti dei bambini o negli occhi dei piccoli ospiti.

Menu Eglise Cafe

Bevande non alcoliche

ACQUA

Bevande alcoliche

LAMBRUSCO

Antipasti

ANTIPASTO

Frutti di mare

GAMBERETTO

Bevande

BOTTIGLIA D'ACQUA

Salse*

SALSA

Pizza

FORMAGGI

Drinks

BEVANDE

Pasta*

PARMIGIANO

TORTELLINI

Questi tipi di piatti vengono serviti



AGNELLO

APERITIVO

DOLCI

I piatti sono preparati con questi ingredienti



CHAMPIGNON

FORMAGGIO

CARNE

MELA

UOVO



Menu Eglise Cafe



Eglise Cafe

Via Carlo Sigonio, 1, 41014 MO,
Italy, CASTELVETRO DI
MODENA

Orari di apertura:

Lunedì 17:00-01:00
Martedì 17:00-01:00
Mercoledì 17:00-01:00
Giovedì 17:00-01:00
Venerdì 17:00-01:00
Sabato 11:00-01:00
Domenica 09:00-00:00

Fatto con it.menulist.menu

