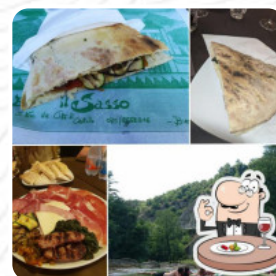
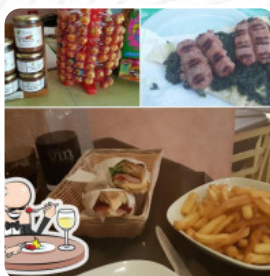
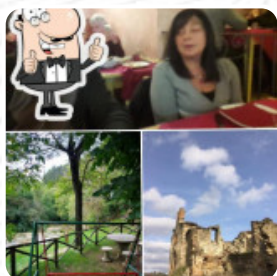


## Menu Il Sasso

<https://it.menulist.menu>

Strada Provinciale 106 Della Baucca, 06012 Città Di Castello, Italy, Citta di castello  
(+39)758552316,(+39)0758552316 - <https://www.facebook.com/barilsasso/>



Su questo Webpage troverai il completo menu di Il Sasso da [Citta di castello](#). Attualmente ci sono 13 portate e bevande disponibili. Per **offerte variabili** ti preghiamo di rivolgerti direttamente al proprietario del ristorante. Puoi contattarlo anche tramite il suo sito web. Cosa piace a [User](#) di Il Sasso:

Un locale sorprendente! Ti accolgono i sapori del territorio. Impossibile uscire da qui a pancia vuota! Cibo di qualità ed in quantità infinita! Sicuramente diventerà una mia tappa fissa quando si è in zona! Parking: Nonostante siamo in un paese di montagna, c'è un parcheggio comodo e ampio per tutti! [leggere di più](#). Il locale offre anche la possibilità di sedersi all'aperto e consumare qualcosa con buon tempo, e nell'accesso alle locali senza barriere possono entrare anche ospiti in sedia a rotelle o con disabilità fisiologiche. Saporita [pizza](#) viene cotta nel Il Sasso di Citta di castello secondo il metodo tradizionale **appena sfornato**, e ti aspetta una tipica [cucina italiana](#) con classici come [pizza](#) e pasta. Dopo aver mangiato (o durante) puoi anche rilassarti al bar con un *drink alcolico o non alcolico*.

# Menu Il Sasso

## *Pasta\**

SPAGHETTI ALLA CARBONARA

## *Vinos*

VINO DELLA CASA

## *American kobe*

SUOLA DI DOVER

## *Antipasti*

FOCACCIA

ANTIPASTO

*1 piatti sono preparati con questi ingredienti*

SALSICCIA

CARNE

MAIALE

PROSCIUTTO

*Questi tipi di piatti vengono serviti*



PESCARE

MINESTRA

PASTA

SPAGHETTI



# Menu Il Sasso



## Il Sasso

Strada Provinciale 106 Della  
Baucca, 06012 Città Di Castello,  
Italy, Citta di castello

### Orari di apertura:

Lunedì 06:30-23:00  
Mercoledì 06:30-23:00  
Giovedì 06:30-23:00  
Venerdì 06:30-23:00  
Sabato 06:30-23:00  
Domenica 06:30-23:00

 gallery image