

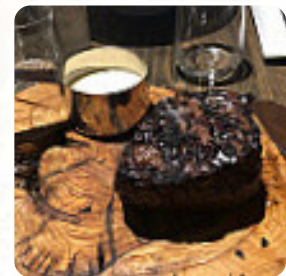
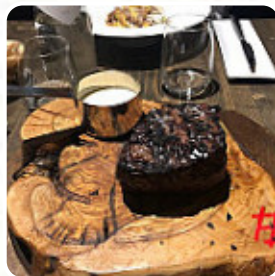


Menu Royalbeef 2.0

<https://it.menulist.menu>

Via Montenero, 42, 04100, Italia, LATINA, Italy

(+39)0773696575,(+39)3284203860 - <http://www.royalbeef.it>



[La carta](#) di Royalbeef 2.0 di LATINA include circa 41 vari portate e bevande. In media paghi circa 8 € per un piatto / una bevanda. Cosa piace a [Giovanna Barone](#) di Royalbeef 2.0:

Siamo approdati per la prima volta in questo ristorante grazie alle ottime recensioni trovate sul web !! Ceniamo e pranziamo spesso in questo ristorante . Ci piace tanto perché ovviamente il cibo per noi è molto buono ,dagli antipasti alla carne,che arriva sempre cotta alla perfezione!!!! il personale dai gestori ai camerieri sono tutti ragazzi giovani) e molto gentile e attento alle nostre esigenze . Cosa molto impo... [leggere di più](#). Il ristorante e i suoi spazi sono accessibili e quindi raggiungibili anche con la sedia a rotelle o con limitazioni fisiche.utilizzabile, e c'è WiFi free. Se il clima è buono, si può anche mangiare e bere all'aperto. Cosa non piace a [Laiane Ortega](#) di Royalbeef 2.0:

buon servizio ma rapporto qualità prezzo non siamo lì. carne cotta alla perfezione ma niente di speciale per giustificare il prezzo così alto. come un contorno il viola e molto buono, carciofi no (potrebbe essere perché sono fuori stagione. Tuttavia, se lo lasciano sul menu almeno dovrebbero assicurarsi che sappiano bene). due bistecche, una da un chilo e l'altra da 8 ette, acqua, porro e carciofi 150€ [leggere di più](#). Il Royalbeef 2.0 di LATINA ha specialità nella sua offerta, tipici dell'Europa, la incredibilmente non convenzionale fusione di un assortimento di ingredienti garantisce agli visitatori un'indimenticabile esperienza di sapore di questa abilmente preparata **cucina fusion**. Naturalmente, c'è anche deliziosa pizza, cotta fresca secondo una ricetta tradizionale, non avrai solo una impressionante vista sui deliziosi piatti preparati, ma ti sarà offerta anche una magnifica vista su alcune delle **luoghi di interesse** locali.

Menu Royalbeef 2.0



Bevande non alcoliche

CAFFÈ 2 €

Dolci Süße

TIRAMISÙ 5 €

Burgers

ANGUS 8 €

Kalte

ANTIPASTI

Carne

BISTECCHERIA

Dolci

LAMPONI 8 €

Rotoli di pizza

PRIMO

Principale

MAIALE TIRATO

Pizza Carne

DANESE 5 €

Pizza (normale) Ø 26cm

ANATRA 12 €

SECONDI DI CARNE E PESCE

CONIGLIO 9 €

SENZA ALCOL - NON-ALCOHOLIC BEVERAGES

ACQUA IN BOTTIGLIA 3 €

Menù degustazione 8 portate

SECONDO ANTIPASTO

BEVANDE, BIBITE E DIGESTIVI

PICCOLA ACQUA IN BOTTIGLIA 3 €

Carne - Secondi

SASHI 6 €

Panini Complessi - THE NEW WORLDS

NEMESI 5 €

Portata principale

GYÖZA

TONNARELLO 12 €

Restaurant Category

DOLCE

ITALIANO

Antipasti

YOGURT 7 €

Menu Royalbeef 2.0



RISOTTO 14 €
ANTIPASTO

Antipasto

TAGLIERE DI ANATRA STAGIONATA 10 €
TARTARE DI MANZO OLIO SALE E PEPE 13 €
TRIS DI PULLED PORK 8 €

Secondo

SPECIALI
ROXA D'OURO 9 €
PRUSSIANA 6 €

1 piatti sono preparati con
CARNE

CARNE DI MAIALE
MANZO

Pasta

RAVIOLI
CARBONARA 10 €
CACIO E PEPE 10 €
SPAGHETTONI 10 €

*Questi tipi di piatti vengono
serviti*

BISTECCA
PANE
DOLCI
PIZZA
APERITIVO

Menu Royalbeef 2.0



Royalbeef 2.0

Via Montenero, 42, 04100, Italia,
LATINA, Italy

Orari di apertura:

Lunedì 18:00-00:00
Mercoledì 18:00-00:00
Giovedì 18:00-00:00
Venerdì 18:00-00:00
Sabato 18:00-00:00

Fatto con it.menulist.menu

