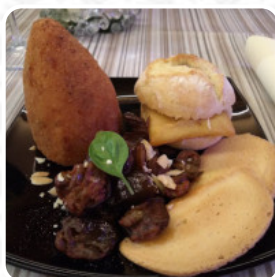




Menu Aetneus Caffè

<https://it.menulist.menu>

Via 1 Maggio 155, 05022, Amelia Italia, Italy
(+39)3518907445



Su questo Webpage troverai il completo menu di Aetneus Caffè da [Amelia](#). Attualmente ci sono 17 portate e bevande disponibili. Per **offerte stagionali o settimanali** ti preghiamo di rivolgerti direttamente al proprietario del ristorante. Puoi contattarlo anche tramite il suo sito web. Cosa piace a [Gianleonardo Silvestri](#) di Aetneus Caffè:

quindi conferma la qualità degli ingredienti, sapientemente intrecciati con una capacità di prestazione con pochi uguali. pasticceria fatta come regola d'arte con ripieni squisiti, artigianale. La crema pistacchio è assolutamente da provare. [leggere di più](#). Con buon tempo si può addirittura mangiare all'aperto, e c'è W-LAN free. Gli locali in loco sono accessibili e quindi non rappresentano un problema anche per ospiti in sedia a rotelle o con fisiologiche disabilità. Se hai voglia di dolci prelibatezze, Aetneus Caffè con i suoi magici dessert può sicuramente soddisfare il tuo desiderio, inoltre, i clienti del stabilimento gustano l'grande selezione di **specialità di caffè e tè** che il ristorante ha a disposizione. Al bar puoi ancora rilassarti dopo aver mangiato (o durante) con un drink alcolico o analcolico, Percolazione qui viene offerto un ricco brunch.

Menu Aetneus Caffè



Bevande non alcoliche

ACQUA

Spaghetti

CREMA

Antipasti

PATATINE FRITTE

Antipasto

TEMPURA

Kleinigkeiten

ARANCINI

Dolce - Dessert

CANNOLI

Carnes e Aves

POLLO AGRIDULCE

Caffè

CAFFÈ

Drinks

BEVANDE

I piatti sono preparati con

ACEITUNAS

FORMAGGIO

Restaurant Category

SBARRA

DOLCE

SICILIANA

Questi tipi di piatti vengono serviti

PIZZA

GELATO

MINESTRA

Menu Aetneus Caffè



Aetneus Caffè

Via 1 Maggio 155, 05022, Amelia
Italia, Italy

Orari di apertura:

Martedì 07:00-20:00
Mercoledì 07:00-20:00
Giovedì 07:00-20:00
Venerdì 07:00-20:00
Sabato 07:00-22:00
Domenica 07:00-20:00

Fatto con it.menulist.menu

 gallery image

