

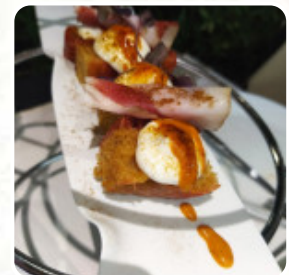


## ***Menu Dorotea La Spaghetteria***

<https://it.menulist.menu>

Via Andrea Costa, 21/A, BITETTO, Italy

+393497866363,+393473748939 - <http://www.dorotealaspaghetteria.it/>



Un completo menu di Dorotea La Spaghetteria da BITETTO con tutti gli 15 piatti e bevande possono essere trovati qui nel menù. Per le *offerte variabili* ti preghiamo di contattare il proprietario telefonicamente o tramite i dettagli di contatto sul sito web. Cosa piace a [cistas](#) di Dorotea La Spaghetteria: Cibo incredibile, persone molto gentili / gentili / professionali che lavorano lì, non sapevano cosa aspettarsi, oltre ogni buona aspettativa! Woow! Spero che un giorno potremo tornare lì! Anche molto flessibile nel menu con allergie alimentari ecc. E i bambini avevano esattamente quello che chiedevano! Sorprendente! [leggere di più](#). Il WiFi del stabilimento lo utilizzi senza costi aggiuntivi, e nell'accesso alle locali senza barriere possono entrare anche ospiti in sedia a rotelle o con limitazioni fisiche. Se il tempo è buono, si può anche prendere qualcosa da mangiare all'aperto. Cosa non piace a [Lino Rinaldi](#) di Dorotea La Spaghetteria: Buonissimi gli antipasti, peccato però che la portata principale (gli spaghetti) non fossero all'altezza. Troppo delicati, sapori per niente decisi e prezzi abbastanza alti per quanto ricevuto. [leggere di più](#). Se sei di fretta e hai bisogno di fare in fretta, ottieni al Dorotea La Spaghetteria di BITETTO gustosi **cibi veloci portate come ti piace** preparati freschi per te in poco tempo, Puoi anche rilassarti al bar con una **appena spillata** o altri drink alcolici e analcolici. Inoltre, ti propongono raffinate pietanze di mare portate, inoltre, ci sono piatti mediterranei leggeri nel menu.

# *Menu Dorotea La Spaghetteria*



## *Bevande non alcoliche*

ACQUA

## *Bevande alcoliche*

BIRRA

## *Kalte*

ANTIPASTI

## *Bottles of Wine & Water*

BOTTIGLIA DI VINO

## *Drinks*

BEVANDE

## *Restaurant Category*

DOLCE

## *I piatti sono preparati con*

FRUTTI DI MARE

## *Antipasti*

FOCACCIA

ANTIPASTO

## *Pasta*

RIGATONI

CARBONARA

## *Questi tipi di piatti vengono serviti*

SPAGHETTI

PASTA

APERITIVO

DOLCI

# ***Menu Dorotea La Spaghetteria***



## ***Dorotea La Spaghetteria***

Via Andrea Costa, 21/A,  
BITETTO, Italy

### **Orari di apertura:**

Martedì 20:30-22:30  
Mercoledì 12:30-14:30  
Giovedì 20:30-22:30  
Venerdì 20:30-22:30  
Sabato 20:30-23:00  
Domenica 12:30-15:00

Fatto con [it.menulist.menu](https://www.itmenulist.com)

 gallery image