

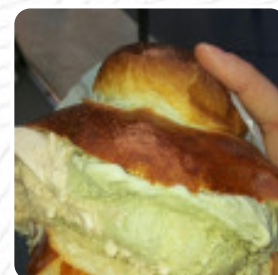
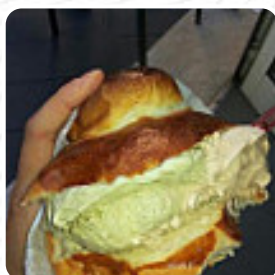


Menu Ice Go-go

<https://it.menulist.menu>

Via Naxos 259, Giardini-naxos, Italy

+393337132786,+393314343655 - <http://www.facebook.com/icegogo/timeline>



Un completo menu di Ice Go-go da Giardini-naxos con tutti gli 15 menù e bevande possono essere trovati qui nel menù. Per le offerte stagionali o settimanali ti preghiamo di contattare il proprietario telefonicamente o tramite i dettagli di contatto sul sito web. Cosa piace a [User](#) di Ice Go-go:

L'ice go go esiste da che ho memoria. E da che ho memoria prendere un gelato in questa piccola gelateria non ha mai deluso, anche adesso che ha cambiato gestione. Ottimi gelati e vasta scelta di gusti. Staff simpatico e disponibile. [leggere di più](#). Con piacevole tempo si può addirittura mangiare all'aperto, e nell'accesso alle stanze senza barriere possono entrare anche visitatori in sedia a rotelle o con limitazioni fisiologiche. Se hai voglia di **dessert**, Ice Go-go con i suoi squisiti dessert può facilmente soddisfare il tuo desiderio. Inoltre, il elenco delle bevande di questo ristorante è impressionante e offre una buona e completa scelta di birre della zona e da tutto il mondo, che vale sicuramente la pena provare. Hai l'opportunità, dopo aver mangiato (o durante), di rilassarti al bar con un *drink alcolico o analcolico* ancora, e ti aspetta una classica **cucina italiana** con classici come pizza e pasta.

Menu Ice Go-go



Bevande non alcoliche

LIMONE

Gelato

VANIGLIA

Dolce - Dessert

CANNOLI

Frappè

FRAPPÈ

Dolci

TARTUFO

BISCOTTI

Restaurant Category

DOLCE

SICILIANA

ITALIANO

I piatti sono preparati con

CIOCCOLATO

NOCE DI COCCO

LATTE

Questi tipi di piatti vengono serviti

GELATO

MINESTRA

PANE

Menu Ice Go-go



Ice Go-go

Via Naxos 259, Giardini-naxos,
Italy

Orari di apertura:

Domenica 08:30-02:00

Lunedì 08:30-01:00

Martedì 08:30-01:00

Mercoledì 08:30-01:00

Giovedì 08:30-01:00

Venerdì 08:30-01:00

Sabato 08:30-02:00

Fatto con [it.menulist.menu](https://www.itmenulist.com)

 gallery image

