

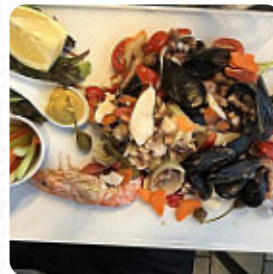


Menu Ermes 2.0

<https://it.menulist.menu>

Via Guglielmo Marconi 36A, 35016, Piazzola Sul Brenta Italia, PIAZZOLA SUL BRENTA, Italy

(+39)0496459341 - <https://www.ermestremignon.it/>



Un completo [menu di Ermes 2.0](#) da PIAZZOLA SUL BRENTA con tutti gli 15 menù e bevande possono essere trovati qui nel menù. Per le [offerte variabili](#) ti preghiamo di contattare il proprietario telefonicamente o tramite i dettagli di contatto sul sito web. Cosa piace a [User](#) di Ermes 2.0:

Un luogo piacevole ed accogliente dove regna la buona cucina la simpatia dei gestori e del personale che collabora. In poche parole si sta bene per trascorrere una serata in serenità assieme ai propri cari. Complimenti [leggere di più](#). Con bel tempo si può addirittura mangiare e bere all'aperto, e nell'accesso alle stanze senza barriere possono entrare anche clienti in sedia a rotelle o con limitazioni fisiologiche. Cosa non piace a [MiaMic](#) di Ermes 2.0:

Mi piace questo locale e ci siamo stati alcune volte parlando bene anche ad amici. Abbiamo provato anche il menù relativo al pesce con molta soddisfazione e le pizze sono davvero buone. Il servizio è anche uno dei punti di forza e quindi perché solo 3*? Siamo stati una sera per una semplice [pizza](#) (ottima) ma quello che abbiamo notato è relativo ai 2.5€ di coperto per persona che consiste in una bustina cadauna di tre... [leggere di più](#). Croccante [pizza](#) viene cotta nel Ermes 2.0 di PIAZZOLA SUL BRENTA secondo il metodo ereditato **fresco**, Piatti mediterranei leggeri sono anche disponibili nel menu. Hai l'opportunità, dopo aver mangiato (o durante), di rilassarti al bar con un *drink alcolico o analcolico* anche, e puoi aspettarti la gustosa classica cucina di [frutti di mare](#).

Menu Ermes 2.0



Bevande alcoliche

BIRRA

Dolci Süße

TIRAMISÙ

Pizza

PIZZA BIANCA

Spaghetti

CREMA

Antipasti

ANTIPASTO

Biscuits and Cookies

TORTA DI FORMAGGIO

Questi tipi di piatti vengono serviti

PIZZA

PASTA

PESCCARE

TAGLIATELLE

I piatti sono preparati con

CARNE

PASTA MOZZARELLA

FORMAGGIO

SALSICCIA

GREGGIO

Menu *Ermes* 2.0



Ermes 2.0

Via Guglielmo Marconi 36A,
35016, Piazzola Sul Brenta Italia,
PIAZZOLA SUL BRENTA, Italy

Orari di apertura:

 gallery image