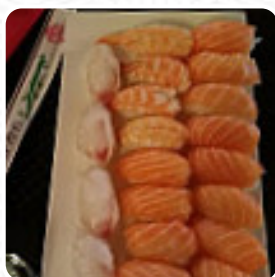




## ***Menu Sashimi***

<https://it.menulist.menu>

Via Vigone 37, 10064 Italia, PINEROLO, Italy  
(+39)0121379212



Qui troverai il **menu di Sashimi** in PINEROLO. Al momento ci sono 15 menù e bevande nel menù. Puoi richiedere offerte stagionali o settimanali per telefono. Cosa piace a **User** di Sashimi: Cibo ottimo..tra i vari all you can eat è quello che più mi è piaciuto. Precisi anche nel servire i piatti.. praticamente nello stesso ordine dell'ordinazione leggere di più. Con piacevole tempo si può addirittura farsi servire all'aperto, e nell'accesso alle stanze senza barriere possono entrare anche clienti in sedia a rotelle o con disabilità fisiche. Cosa non piace a **User** di Sashimi: **Sushi** all you can eat simile sia prezzo che per qualità a quelli presenti in zona (non è una cosa negativa), molto carino nell'aspetto, unico difetto l'ultima volta che vi sono stato uno dei piatti ha impiegato quasi minuti per arrivare leggere di più. Varie squisite pietanze di frutti di mare piatti sono servite dal Sashimi di PINEROLO, al bar, puoi rilassarti con una **appena spillata** o altri drink alcolici e analcolici. appena raccolta, pesce e carne sono gli ingredienti principali nella facilmente digeribile cucina giapponese di Sashimi, su il menu del giorno ci sono anche diversi piatti asiatici menù.

# *Menu Sashimi*

## *Bevande non alcoliche*

ACQUA

## *Piatti principali*

SUSHI

## *Antipasto*

TEMPURA

## *Sonstigi*

SASHIMI

## *Vinos*

VINO DELLA CASA

## *Condiments and Sauces*

SALSA

## *Antipasti*

ANTIPASTO

CARPACCIO

## *I piatti sono preparati con*

SALMONE

FRUTTI DI MARE

POLLO

## *Questi tipi di piatti vengono serviti*



PESCARE

PASTA

MINESTRA

SPAGHETTI



# *Menu Sashimi*



## *Sashimi*

Via Vigone 37, 10064 Italia,  
PINEROLO, Italy

**Orari di apertura:**

 gallery image