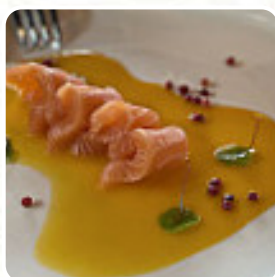




## ***Menu Mana Sushi***

<https://it.menulist.menu>  
Via Roma, 44, Igea Marina, Italy



Il ristorante di Igea Marina offre 35 vari menu e bevande sul la carta ad un prezzo medio di 4 €. Cosa piace a [User](#) di Mana [Sushi](#): molto bello locale, menu ayce con diverse proposte si conosce solito jappo m appetitosi e appetitosi. Servizio efficiente e veloce, forse troppo, conto su 30€ escluse le bevande ma coerente con l'offerta. da considerare [leggere di più](#). Con piacevole tempo si può addirittura mangiare all'aperto. Mana [Sushi](#) La brillante cucina fusion asiatica ti entusiasmerà, l'equilibrio perfetto tra piatti tradizionali e nuove creazioni emozionanti!, Inparticolare gustoso sono anche i [Sushi](#) e specialità come **Sashimi** di questo locale. Molti appena raccolta, pesce e carne vengono utilizzati nella salutare cucina giapponese di Mana [Sushi](#), su la carta ci sono anche diversi **piatti asiatici piatti**.

# Menu Mana Sushi



## Insalate

GOMA WAKAME 4 €

## Zuppe

WONTON 3 €

## Primi

RAVIOLI DI MAIALE 4 €

## Bevande

BOTTIGLIA D'ACQUA 2 €

## Portata principale

CEVICHE 6 €

## Sashimi

SALMONE TATAKI 5 €

## Pesce

ROTOLO DI SALMONE 5 €

## Specialità asiatiche

FAGIOLI DI SOIA 3 €

## Onigiri

SALMONE E MANGO 5 €

## Contorni

PURE' DI PATATE 5 €

## Caffè

CAFFÈ 1 €

## Uramaki 8 Pz

URAMAKI TONNO COTTO 4 €

## Le Proteine

POLPO 5 €

## Pasta E' Risotto

RAVIOLI DI MANZO 4 €

⑦

INSALATA KAISEN 7 €

## Ingredienti utilizzati

MISO 2 €

## Piatti principali

SUSHI

CALAMARI 5 €

## Dim sum

BAO POLLO FRITTO 4 €

BAO DOLCE 2 €

## Antipasto

KANJI STICK 3 €

INVOLTINI PRIMAVERA 3 €

## Inside-Out-Maki 1/2 Rolle

TONNO PICCANTE URAMAKI 5 €

URAMAKI CALIFORNIA 4 €

# Menu Mana Sushi



## *Antipasti*

SHUMAI	5 €
TAKOYAKI	4 €
NUVOLE DI DRAGO	2 €

## *Uramaki*

URAMAKI MIURA	4 €
URAMAKI SPICY SAKE	4 €

URAMAKI EBITEN 5 €

## *Antipasti Speciali*

OSTRICA ONESHOT	5 €
CRUNCHY SALMONE	5 €
TEMAKI CROCCANTE	4 €
SUZUKI AMA	6 €
SGOMBRO MARINATO	5 €

# *Menu Mana Sushi*



## *Mana Sushi*

Via Roma, 44, Igea Marina, Italy

### **Orari di apertura:**

Lunedì 12:00-14:30

Martedì 12:00-14:30

Mercoledì 12:00-14:30

Giovedì 12:00-14:30

Venerdì 12:00-14:30

Sabato 12:00-14:30

Domenica 12:00-14:30

Fatto con [it.menulist.menu](https://it.menulist.menu)

