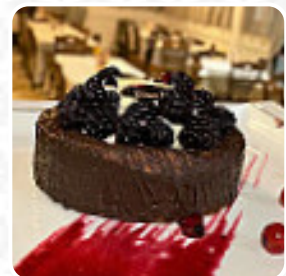




## ***Menu Binario 1***

<https://it.menulist.menu>

Piazzale Stazione Ferroviaria, Rosolini Syracuse, ROSOLINI, Italy



Il menu di Binario 1 di [ROSOLINI](#) include **153** portate. In media un *portata o una bevanda sul [la carta](#)* costano circa 9 €. Le categorie possono essere visualizzate nel menu sottostante. Il locale offre senza costi WiFi per i suoi ospiti. Il Binario 1 di ROSOLINI propone **specialità tipici dell'intero continente europeo**, e ti aspetta una tipica cucina italiana con classici come [pizza](#) e pasta.

# Menu Binario 1



## Bevande non alcoliche

CAFFÈ 1 €

## Zuppe

ZUPPA DI COZZE 12 €

## Dolci Süße

TIRAMISÙ 6 €

## Pesce - Fischgericht

PESCE SPADA 12 €

## Spaghetti

SPAGHETTI ALLE VONGOLE  
VERACI 18 €

## Rotwein

SYRAH 23 €

## Secondi Piatti

FILETTO DI VITELLO AI FERRI 18 €

## Vai Antipasti

MOZZARELLA DI BUFALA 4 €

## Pizza - piccola Ø 26cm

EMILIANO 9 €

## Calzone

CALZONE 6 €

## Antipasti Freddi

CAPONATA MELANZANE

## Digestivi - Digestivi

LIMONCELLO 3 €

## Wein, Sekt und Spirituosen

LIQUORE DIGESTIVO TEDESCO  
JAGERMEISTER 3 €

## Pizza - Klein Ø 28cm

NORMA 7 €

## Pizza - Ø 24 cm

BACCALÀ 12 €

## Schnitzel - Klein

SPECK 7 €

## Carne - Fleischgerichte vom Rind

GRIGLIATA MISTA DI CARNE 18 €

## Alkoholische Getränke

AVERNA 3 €

## Pizze Pantalone

ALEGRE 20 €

## Piatti di frutti di mare

FRUTTI DI MARE 12 €

## Antipasto

ANTIPASTO PALERMITANO 9 €

# Menu Binario 1



## *garante*

LOCOMOTIVA 9 €

## *Traditional*

007 7 €

## *Antipasti di Mare*

DELIZIE MARINARE 20 €

## **BOISSONS**

CHINOTTO (33 CL) 2 €

## *Liquors (50ml)*

AMARO DEL CAPO 3 €

## *Pinsa Romana*

LA SCHIACCIATA 3 €

## *Liquori*

UNICO 4 €

## *Secondi Piatti di Pesce*

PESCATO DEL GIORNO (ETTO) 7 €

## *Secondi di Carne*

COTOLETTA DI POLLO/VITELLO 12 €

## **ALKOHOLISCHE GETRÄNKE**

QUELLO DI BAILEY 3 €

## *Hot Station*

ZUCCA AGRODOLCE

## *Secondi di Mare*

TAGLIATA DI TONNO 18 €

## *Antipasti Di Terra*

ANTIPASTO BINARIO 1 14 €

## *Birre Artigianali*

LA BARONZ 7 €

## *Secondi piatti di mare*

CONTROFILETTO AI FERRI 14 €

## *Primi di carne*

BUSIATE CON RAGÙ DI MAIALINO  
DEI NEBRODI 13 €

## *Primi di Pesce*

BUSIATE PESTO DI PISTACCHI E  
GAMBERI 16 €

## *Hamburger Cavallo (230 Gr)*

FURIA 10 €

## *Frutta di stagione*

BANANA ALLA SICILIANA 5 €

## **FRITTURE**

PATATINE GRANDE 4 €

## *Ehi! Dolcezza*

SORBETTO MANDARINO 3 €

# Menu Binario 1



## Pizze - Classiche

ROMANA 7 €

## Acqua e bibite

ACQUA TONICA (33 CL) 2 €

## La Nostra Cucina.. Di Mare

ORTO DI MARE 12 €

## PIZZE CLASSICHE E AL PADELLINO

ROCCIA 12 €

## Traditional Tigella Boards

REGIONALE 12 €

## Bière - Bouteille

MORETTI (33 CL) 2 €

## Vini Bianchi - Cva Canicatti'

SATARI 18 €

## Restaurant Category

VEGETARIANA 7 €

## Antipasto Mare & Monti

SALUMI VARI 2 €

## Beverages, Chips, Cookies

PATATINE FRITTE 6 €

## Senza categoria

MASSERIA 8 €

## Insalate

INSALATA DI POLPO 12 €

CAPRESE 10 €

## Vini

CHARME 22 €

MARIA COSTANZA 28 €

## Piatti di pesce

PEPATA DI COZZE 12 €

GRIGLIATA DI PESCE 20 €

## Bevande

VINO ROSSO (0,25 CL)

ACQUA NATURALE O FRIZZANTE (0,50 CL)

## Vini Rossi

CALIO FRAPPATO 18 €

MENEMARA 20 €

## Bières

HEINEKEN (33 CL) 3 €

NASTRO AZZURRO (33 CL) 2 €

## Amari

UNNIMAFFISSU 3 €

AMARO DELL'ETNA 3 €

# Menu Binario 1



## Vini Rossi - Cva Canicatti'

CENTUNO	20 €
SCIALO	23 €

## Pizze di pesce

AL COCKTAIL	10 €
AL FRITTO MISTO	14 €

## Pasta

CALAMARATA ALLA MARINARA	16 €
TONNO	7 €
BIANCA	3 €

## Primi

RAVIOLI DI CERNIA	18 €
AL NERO DI SEPPIA	12 €
PACCHERI RAVIOLI AL SUGO PALERMITANO	

## Secondi

UNA FETTA DI PESCE SPADA	16 €
FRITTURA DI PARANZA	16 €
SALSICCIA, COSTOLETTE DI MAIALE, MANGIA E BEVI CON INSALATA MISTA	

## Pizze

MORTADELLINA	10 €
GRATEN	10 €
BARRICATA	4 €

## Pizza - Klein Ø 20cm

BIANCANEVE	4 €
CAMPAGNOLA	9 €

MARE E MONTI	10 €
--------------	------

## Portata principale

RAVIOLI DI RICOTTA AL SUGO DI MAIALE	9 €
RAVIOLI DI BORRAGINE	12 €
LINGUINE AL NERO DI SEPPIA	16 €

## Fritti

PATATINE PICCOLE	3 €
PORZIONE WURSTEL	5 €
FRITTO MAXI	8 €

## Supplementi

OLIVE, PISELLI, FUNGHI, UOVO	1 €
COTTO, CRUDO, BRESAOLA, SPECK	2 €
SUPPLEMENTI DI PESCE	3 €

## Ingredienti utilizzati

PARMIGIANA	8 €
NUTELLA	5 €
PASTA MOZZARELLA	1 €

## Vini Bianchi

FILENO	20 €
SPUMANTE 50% BRUT	22 €
ARCIFA	20 €
ALLUCCA	23 €

## Pizze Classiche

VAGONE	6 €
BUFALA	9 €
4 FORMAGGI	7 €

# Menu Binario 1



AL CRUDO: 8 €

## Dolci



SEMIFREDDO ALLA MANDORLA 6 €

PARFAIT DI FRAGOLE 6 €

PANNA COTTA 5 €

ROCHER 6 €

SORBETTO AL LIMONE 3 €

## Pizza

CAPRICCIOSA 10 €

MARGHERITA 5 €

PIZZA QUATTRO STAGIONI 7 €

DIAVOLA 7 €

LUIGIA 18 €

SERGIO 22 €

## birre

BECK'S (33 CL) 3 €

BIRRA DELLO STRETTO (33 CL) 3 €

ICHNUSA NON FILTRATA (33 CL) 4 €

DREHER RADLER AL LIMONE (33 CL) 3 €

CERES (33 CL) 4 €

PERONI NASTRO AZZURRO SENZA GLUTINE (33 CL) 4 €

## Saltimbocca (solo asporto)

CAVALLO, MOZZARELLA 6 €

POLLO, MOZZARELLA 5 €

SALSICCIA, MOZZARELLA 6 €

WURSTEL, MOZZARELLA 4 €

KEBAB, MOZZARELLA 4 €

PORCHETTA, MOZZARELLA 5 €

## Pizze Speciali

BINARIO 1 GOURMET 15 €

A' STAZIONI 9 €

LITTORINA 10 €

PASSAGGIO A LIVELLO 12 €

COINCIDENZA 10 €

DERAGLIATA 8 €

GIOGIÒ 8 €

## Antipasti



COCKTAIL DI GAMBERI 12 €

CROSTINI

TAGLIERE ITALIANO 18 €

SAPORI DI MARE 16 €

BRESAOLA 8 €

BURRATA 4 €

PANELLINE FRITTE

ARANCINETTE

## Bevanda

ACQUA NATURALE (0.5 LT) 1 €

ACQUA FRIZZANTE (0,5 LT) 1 €

COCA COLA IN VETRO (33 CL) 2 €

COCA COLA ZERO VETRO (33 CL) 2 €

FANTA IN VETRO (33 CL) 2 €

SPRITE IN VETRO (33 CL) 2 €

LEMON SODA (33 CL) 2 €

THE LIMONE (33 CL) 2 €

# *Menu Binario 1*

THE PESCA (33 CL)

2 €



# *Menu Binario 1*



## *Binario 1*

Piazzale Stazione Ferroviaria,  
Rosolini Syracuse, ROSOLINI,  
Italy

### **Orari di apertura:**

Lunedì 12:00-15:00  
Mercoledì 12:00-15:00  
Giovedì 12:00-15:00  
Venerdì 12:00-15:00  
Sabato 12:00-15:00  
Domenica 12:00-15:00

Fatto con [it.menulist.menu](https://it.menulist.menu)

