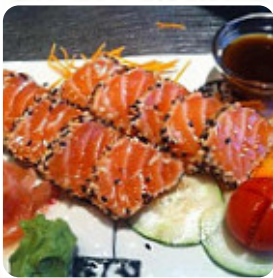




Menu Sapporo

<https://it.menulist.menu>
Via Milano 1, Besozzo, Italy, BESOZZO
+39332772796 - <https://plus.google.com>



Qui troverai il **menu di Sapporo** in BESOZZO. Al momento ci sono 15 portate e bevande sulla carta. Puoi richiedere *offerte variabili* per telefono. Cosa piace a **User** di Sapporo:

Locale tranquillo, molto gentili..cibo buono e ben curato, ho apprezzato molto i ravioli al vapore sia con carne e pesce che carne e verdure penso di loro produzione..complimenti! [leggere di più](#). Il ristorante è accessibile e può quindi essere utilizzato anche con una sedia a rotelle o con disabilità fisiche. Cosa non piace a **User** di Sapporo: **Sushi** nella media ad un prezzo abbastanza conveniente, la qualità di un all you can eat non può mai far gridare al miracolo... Servizio rapido e gentile lo staff, comodo il parcheggio. [leggere di più](#). **prelibati sushi (ad es. Maki e Sashimi)**, così come in molti ulteriori varianti, preparati per te da Sapporo di BESOZZO, con ingredienti freschi come pesce, verdure e carne, Inoltre, i ospiti adorano la creativa combinazione di diversi menu con nuovi e parzialmente sperimentali ingredienti - un buon esempio di un'efficace fusion asiatica. Inoltre, ti offrono gustose pietanze di mare portate, e viene utilizzato molta verdura fresca dal raccolto, pesce e carne per cucinare menu giapponesi facilmente digeribili.

Menu Sapporo

Pasta

RAVIOLI

Piatti principali

SUSHI

Antipasto

TEMPURA

Antipasti

TARTARE

Tartaro

TARTARE DI SALMONE

Sonstigi

SASHIMI

American Kobe

SUOLA DI DOVER

Restaurant Category

ASIATICO

Questi tipi di piatti vengono serviti



PESCCARE

PASTA

SPAGHETTI

Ingredienti utilizzati

CARNE

SALMONE

FRUTTI DI MARE

POLLO



Menu Sapporo



Sapporo

Via Milano 1, Besozzo, Italy,
BESOZZO

Orari di apertura:

Lunedì 12:00-14:30
Mercoledì 12:00-14:30
Giovedì 12:00-14:30
Venerdì 12:00-14:30
Sabato 12:00-14:30
Domenica 12:00-14:30

Fatto con it.menulist.menu

 gallery image