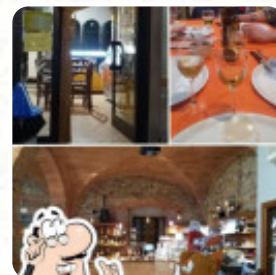
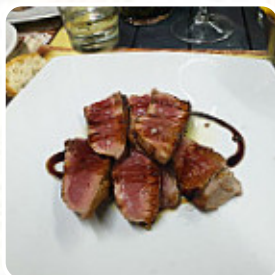




Menu Trattoria Che C'è C'è

<https://it.menulist.menu>

Piazza Mario Cheli, 1, Monterotondo Marittimo 58025, Italy, Monterotondo marittimo
(+39)0566916380 - <http://www.facebook.com/Bar-Trattoria-Pizzeria-Che-c%C3%A8-c%C3%A8-1604186729845164/>



Il locale di Monterotondo marittimo offre **15** vari portate e bevande sul menu ad un prezzo medio di 8 €. Cosa piace a [User](#) di Trattoria Che C'è C'è:

Piccola e accogliente Trattoria, semplice e carino. Cucina veramente grande, maiali e peperoni fatti a mano assolutamente divino, ma anche dolci fatti in casa uno più buono dell'altro. Ottimo prezzo. Consigliato [leggere di più](#). Gli locali sul posto sono accessibili e possono essere utilizzati anche con una sedia a rotelle o con limitazioni fisiche, a seconda del condizioni meteorologiche si può stare anche comodamente all'aperto e prendere qualcosa da mangiare. Wlan è disponibile senza costi aggiuntivi. La grande scelta di *specialità di caffè e tè* rende una visita al Trattoria Che C'è C'è ancora più meritevole, e ti aspetta una classica **cucina italiana** con classici come pizza e pasta. Naturalmente, c'è anche croccante pizza, cotta appena sfornata secondo una ricetta tradizionale, al bar, puoi rilassarti con una birra fresca o altri drink alcolici e analcolici.

Menu Trattoria Che C'è C'è



DOLLY

Primi

PICI FATTI IN CASA 8 €

CROSTINATA MISTA

10 €

Bevande

BOTTIGLIA D'ACQUA 2 €

Caffè

CAFFÈ 1 €

Dessert artigianali

DOLCI DELLA CASA 5 €

Portata principale

TORTELLI MAREMMANI FATTI IN
CASA 9 €

TORTELLI DI MONTEROTONDO
(DEDICATI AL NOSTRO TERRITORIO) 9 €

TORTELLONE AL RAGÙ DI
OSSOBUCO 14 €

SPAGHETTI ACCIUGHE E FINOCCHIO
SELVATICO 9 €

Antipasti

POKER DI AFFETTATI DI
SELVAGGINA 12 €

BIS DI TARTARE DI MANZO 12 €

TAGLIERE DEI CASEIFICI
GEOTERMICI KM0 8 €

ACCIUGHE E MASCARPONE 7 €

TRIS DI AFFETTATI DI CINTA SENESE 9 €

GRAN ANTIPASTO CECCO 10 €

Menu Trattoria Che C'è C'è



DOLLY

Trattoria Che C'è C'è

Piazza Mario Cheli, 1,
Monterotondo Marittimo 58025,
Italy, Monterotondo marittimo

Orari di apertura:

Lunedì 12:00-14:00
Martedì 12:00-14:00
Mercoledì 12:00-14:00
Giovedì 12:00-14:00
Venerdì 12:00-14:00
Sabato 12:00-14:00
Domenica 12:00-14:00

Fatto con [it.menulist.menu](https://www.itmenulist.com)

