

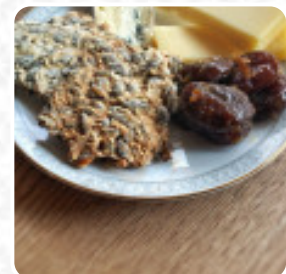


## Røde Port Bistro Brewery Bottleshop Spisekort

<https://dk.menulist.menu>

Algade 53, St, Roskilde, Denmark

<http://bryghusetroedeport.dk/bistroen/>



Her finder du den [menu](#) fra Røde Port Bistro Brewery Bottleshop i [Roskilde](#). I øjeblikket er der 16 anretninger og drikkevarer på kortet. Du kan forespørge om **skiftende tilbud** via telefon. Hvad [User](#) kan lide ved Røde Port Bistro Brewery Bottleshop:

Rigtig hyggelig stemning, fantastisk flæskestegs sandwich og lækker øl dertil. Betjeningen var venlig og uformel, som jeg foretrækker det, og maden kom hurtigt på bordet. Service: Dine in Meal type: Lunch [Læs mere](#). Hvis vejrforholdene er godt, kan du også spise udenfor. Et besøg på Røde Port Bistro Brewery Bottleshop er især værdifuldt på grund af den omfattende mængde af **kaffe- og te-specialiteter**. Desuden elsker besøgende den kreative kombination af forskellige retter med nye og delvist eksperimentelle ingredienser - et godt eksempel på vellykket asiatisk fusion. I baren kan du stadig efter maden (eller imens) slappe af med en **alkoholisk eller alkoholfri drink**, yderligere finder du her søde lækkerier, kage, enkle snacks og dertil kølede forfriskninger og varme drikke.

# *Røde Port Bistro Brewery Bottleshop Spisek*



## *Alkoholiske drikkevarer*

ØL

## *Forretter*

RISOTTO

## *Læskedrikke*

LIMONADE

## *Vand\**

SODA

## *Coffee*

KAFFE

## *Drinks*

DRIKKEVARER

## *Condiments and Sauces*

REJER

## *Restaurant Category*

GASTROPUB

## *Disse typer retter bliver serveret*

FISK

BRØD

## *Anvendte ingredienser*

SVINEKØD

BACON

KONGREJER

FISK OG SKALDYR

KØD

SMØR

# *Røde Port Bistro Brewery Bottleshop Spisek*



## *Røde Port Bistro Brewery Bottleshop*

Algade 53, St, Roskilde,  
Denmark

### **Åbningstider:**

tirsdag 16:00-21:00

onsdag 16:00-21:00

torsdag 12:00-00:00

Fredag 12:00-00:00

lørdag 12:00-00:00

Lavet med [dk.menulist.menu](https://dk.menulist.menu)

