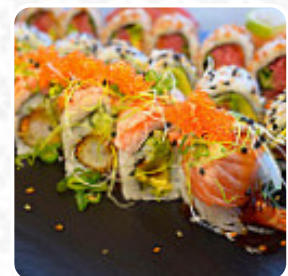
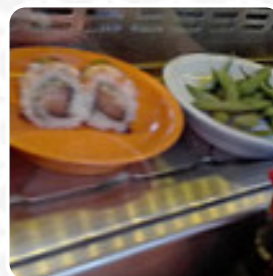
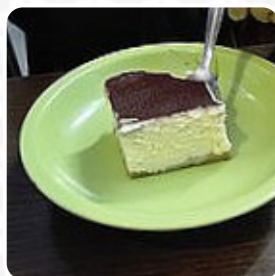




Yami Running Sushi Spisekort

<https://dk.menulist.menu>
Strandvejen 86, Gentofte, Denmark
+4520206666,+4539624118 - <http://www.yamisushi.dk/>



En omfattende [menu](#) fra Yami Running [Sushi](#) i Gentofte med alle 13 anretninger og drikkevarer kan du finde her på kortet. For at finde ud af mere om **skiftende tilbud**, bedes du kontakte ejeren telefonisk eller via kontaktoplysningerne på hjemmesiden. Hvad [User](#) kan lide ved Yami Running [Sushi](#): Kom her på udkig efter det perfekte måltid efter træning, ødelagde min kropsvægt i [sushi](#) og spiste en skamfuld mængde kyllingespyd. Jeg har lige tjekket, og jeg er nu kropsfedt og ngiri. [Læs mere](#). Hvad [User](#) ikke kan lide ved Yami Running [Sushi](#):

Børn har det sjovt med den løbende [sushi](#). For voksne er valget af [sushi](#) begrænset, og hvis ikke den bedste sendetid er genopfyldningen ikke god. Rotation af gæster er ret hurtig for dig at få et bord ved det løbende sushibælte. [Læs mere](#). Spis de smagfulde måltider i stedet, og nyd den smukke udsigt over de nærliggende monumenter, og du må glæde dig til den velsmagende klassiske skaldyrsretter. Det velsmagende [Sushi som Nigiri og Inside-Out](#) er dog den ubestridte stjerne i dette restaurant, Derudover er drikkelisten i denne lokal imponerende og tilbyder et godt og bredt udvalg af øl fra området og fra hele verden, som helt sikkert er værd at prøve.

Yami Running Sushi Spisekort



Ikke-alkoholiske drikkevarer

VAND

Hovedretter

SUSHI

Gnocchi

GNOCCHI

indisk

CHAI TE BLANDING

Vand*

SODA

Drinks

DRIKKEVARER

Saucer*

MAYONNAISE

KETCHUP

Disse typer retter bliver serveret

NUDLER

DESSERTER

Anvendte ingredienser

ÆBLESKIVER

AVOCADO

ÆBLE

REJER

BØF

SKINKE

KYLLING

Yami Running Sushi Spisekort



Yami Running Sushi

Strandvejen 86, Gentofte,
Denmark

Åbningstider:

Søndag 16:00-21:00

tirsdag 16:00-21:00

onsdag 16:00-21:00

torsdag 16:00-21:00

Fredag 16:00-22:00

lørdag 16:00-22:00

Lavet med dk.menulist.menu

