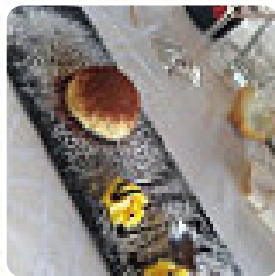




Menu Lo Scalocchio

<https://it.menulist.menu>

Via Provinciale, 50 Castione De' Baratti Parma, Traversetolo, Italy, TRAVERSETOLO
(+39)521842500 - <http://www.osteriałoscalocchio.com>



Su questo Webpage troverai il *completo* [menu](#) di *Lo Scalocchio* da TRAVERSETOLO. Attualmente ci sono 7 portate e bevande disponibili. Per offerte variabili ti preghiamo di rivolgerti direttamente al proprietario del ristorante. Puoi contattarlo anche tramite il suo sito web. Cosa piace a [User](#) di *Lo Scalocchio*: siamo stati conquistati portato dopo il flusso da questo ristorante che è gestito magnificamente e formato da un team eccellente con cura e competenza. generalmente, quando andiamo a mangiare fuori, prendiamo sempre antipasto, portato e talvolta dolce ma qui siamo stati "forzati" per prendere tutto da antipasto al dessert perché ogni flusso era originale e l'oca in modo da non voler perdere nulla. la meraviglia final... [leggere di più](#). Il locale offre anche la possibilità di sedersi all'aperto e mangiare con bel tempo, e nell'accesso alle locali senza barriere possono entrare anche visitatori in sedia a rotelle o con disabilità fisiche. Al mattino, al *Lo Scalocchio* di TRAVERSETOLO viene offerto un variegato brunch che tu puoi mangiare quanto ti piace assaporare, e ti aspetta una autentica **cucina italiana** con classici come [pizza](#) e pasta. Se per la conclusione del pasto desideri qualcosa di dolce, anche in questo caso *Lo Scalocchio* non delude con la sua grande [selezione di dessert](#), **Piatti mediterranei leggeri** sono anche tra le scelte.

Menu Lo Scalocchio



Pasta

RAVIOLI

Gnocchi

GNOCCHI

Kalte

ANTIPASTI

Carnes e Aves

POLLO AGRIDULCE

Restaurant Category

DOLCE

ITALIANO

Antipasti

BISTECCA ALLA TARTARA

ANTIPASTO

TARTARE

Ingredienti utilizzati



GORGONZOLA

SPINAT

ANATRA

Questi tipi di piatti vengono serviti

INSALATA

PASTA

BISTECCA DI TONNO

AGNELLO

Menu *Lo Scalocchio*



Lo Scalocchio

Via Provinciale, 50 Castione De'
Baratti Parma, Traversetolo,
Italy, TRAVERSETOLO

Orari di apertura:

Domenica 12:00-15:00 20:00-
23:59

Mercoledì 12:00-15:00 20:00-
23:59

Giovedì 12:00-15:00 20:00-23:59

Venerdì 12:00-15:00 20:00-23:59

Sabato 12:00-15:00 20:00-23:59

Fatto con it.menulist.menu

