

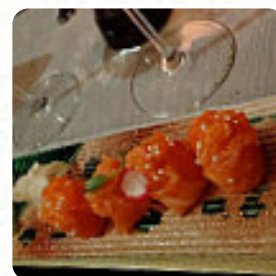


Menu Moya Japanese

<https://it.menulist.menu>

Via Lodovico Il Moro, 11, Milano, Italy

(+39)287280487,(+39)0287280487 - <http://www.moyasushi.com/>



Il menu di Moya Japanese di Milano include 17 portate. In media un *menu* o una *bevanda* sul [la carta](#) costano circa 2 €. Le categorie possono essere visualizzate nel menu sottostante. Cosa piace a [User](#) di Moya Japanese: lo spesso scelgo questo ristorante se voglio cibo [asiatico](#) di ottima qualità: il pesce è molto fresco e lavorato perfettamente, il piacevole e ordinato, il servizio è grande e il proprietario è sempre pronto a suggerirvi qualche piatto originale, ricordando anche i vostri gouts e le scelte delle serate precedenti. i vini sono buoni e accompagnano bene al menu. Se vogliamo trovare una talpa, direi dessert. qui si può... [leggere di più](#). Il ristorante e i suoi locali sono accessibili e quindi raggiungibili anche con la sedia a rotelle o con limitazioni fisiche.raggiungibile, a seconda del tempo si può stare anche comodamente all'aperto e farti servire. Cosa non piace a [User](#) di Moya Japanese:

posizione con arredi soffici dei ristoranti del Giappone, bello ma nulla che e lo stesso vale per il [sushi](#) italiano come in ora tutti i ristoranti di questo tipo. Non male, ma non tornerei. [leggere di più](#). Con molta verdura fresca, pesce e carne si preparano nel Moya Japanese di Milano **sane, gustose pietanze piatti**, e puoi aspettarti la deliziosa classica cucina di frutti di mare. La **cucina fusion asiatica** è anche una parte importante di Moya Japanese. Per chi trova i menu quotidiani troppo noiosi, può approcciare con spirito di sperimentazione e provare una o l'altra eccitante combinazione di ingredienti da provare, e ti aspetta una tradizionale [cucina italiana](#) con classici come [pizza](#) e pasta.

Menu Moya Japanese



Pasta

RAVIOLI

Piatti principali

SUSHI

Antipasti

TARTARE

Specialità asiatiche

FAGIOLI DI SOIA

Cereali

DI PARTENZA

Caffè

CAFFÈ

2 €

Bevande

BOTTIGLIA D'ACQUA

2 €

SAKE

Dolci

MATCHA

MOCHI

Restaurant Category

DOLCE

ITALIANO

Ingredienti utilizzati

TONNO

MANGO

Questi tipi di piatti vengono serviti

GELATO

DOLCI

INSALATA

Menu Moya Japanese



Moya Japanese

Via Lodovico Il Moro, 11, Milano,
Italy

Orari di apertura:

Domenica 19:30-23:30

Lunedì 12:30-14:30 19:30-23:30

Martedì 12:30-14:30 19:30-23:30

Mercoledì 12:30-14:30 19:30-
23:30

Giovedì 12:30-14:30 19:30-23:30

Venerdì 12:30-14:30 19:30-23:30

Sabato 19:30-23:30

Fatto con it.menulist.menu

