

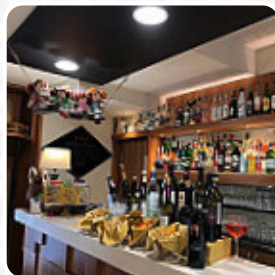


## ***Menu Pasticceria Caffè Serafini***

<https://it.menulist.menu>

Piazza Dalmazia, 19/R, 50141, Firenze Italia, Italy

**(+39)0554378056, (+39)0554360886 - <https://www.facebook.com/pages/Pasticceria-Caff%C3%A8-Serafini/1597181347172555>**



Su questo Homepage troverai il [completo menu](#) di Pasticceria Caffè Serafini da Firenze. Attualmente ci sono 4 portate e bevande disponibili. Per **offerte variabili** ti preghiamo di rivolgerti direttamente al proprietario del ristorante. Puoi contattarlo anche tramite il suo sito web. Cosa piace a [User](#) di Pasticceria Caffè Serafini: prodotti tutti eccellenti. la pasticceria per provare, e sicuramente tornerete. personale molto gentile e pronto a rispondere a ogni richiesta. ha fatto due feste di laurea nella sala interna, gli ospiti erano tutti felici e stupiti dalla bontà dei prodotti e soprattutto il dessert. [leggere di più](#). Gli locali nel ristorante sono accessibili e possono essere utilizzati anche con una sedia a rotelle o con disabilità fisiologiche, a seconda del condizioni meteorologiche si può stare anche comodamente all'aperto e prendere qualcosa da mangiare. Cosa non piace a [User](#) di Pasticceria Caffè Serafini:

Quando un caffè lo si fa pagare €1.10 si presume sia più buono, purtroppo devo dire che la barista straniera non lo sappia fare e questo in una pasticceria è un grosso problema!!! [leggere di più](#). Se hai voglia di piatti dolci, Pasticceria Caffè Serafini con i suoi squisiti dessert può facilmente soddisfare il tuo desiderio, qui viene servito al mattino un **ricco di varianti brunch**. Inoltre, ti aspetta la cucina italiana originale con deliziosi classici come pizza e pasta, inoltre, i visitatori del locale preferiscono l'grande gamma di specialità di caffè e tè che il ristorante mette a disposizione.

# *Menu Pasticceria Caffè Serafini*



## *Spaghetti*

CREMA

## *Salse\**

MAIONESE

## *Dolci*

BUDINO DI RISO

## *Kleinigkeiten*

BRIOCHE

## *Caffè*

CAPPUCCINO

CAFFÈ

## *Restaurant Category*

DOLCE

ITALIANA

## *Questi tipi di piatti vengono serviti*

INSALATA

PANINI

## *Ingredienti utilizzati*



CIOCCOLATO

LATTE

PROSCIUTTO

TONNO

POMODORI

FORMAGGIO

VIAGGIO

# *Menu Pasticceria Caffè Serafini*



## *Pasticceria Caffè Serafini*

Piazza Dalmazia, 19/R, 50141,  
Firenze Italia, Italy

### **Orari di apertura:**

Lunedì 07:00-21:00  
Martedì 07:00-21:00  
Mercoledì 07:00-21:00  
Giovedì 07:00-21:00  
Venerdì 07:00-21:00  
Sabato 07:00-21:00

Fatto con [it.menulist.menu](https://www.itmenulist.com)

