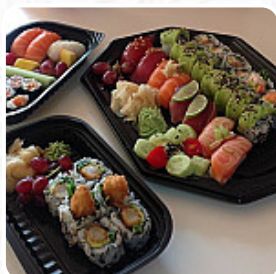




## ***Sushi San Spisekort***

<https://dk.menulist.menu>  
Oeveroedvej 3, Rudersdal, Denmark  
+4529920030 - <http://sushisan.dk/>



En omfattende menu fra [Sushi San](#) i [Rudersdal](#) med alle 14 anretninger og drikkevarer kan du finde her på kortet. For at finde ud af mere om **skiftende tilbud**, bedes du kontakte ejeren telefonisk eller via kontaktoplysningerne på hjemmesiden. Hvad [User](#) kan lide ved [Sushi San](#): Bor i køge. Men måske den bedste [sushi](#) restaurant jeg har prøvet i Danmark til all you can eat. Dog lidt ventetid når der først bliver fyldt op med gæster. Men top top lækkert [Læs mere](#). De rum i restauranten er handicapvenlige og kan også benyttes med en kørestol eller fysiologiske handicap. Hvad [User](#) ikke kan lide ved [Sushi San](#):

Jeg spiste aldrig så slemt [sushi](#) før i mit liv fiskene var så ulækker og operationen var fattig, de vidste ikke om deres regler. Alt i alt, behøver jeg aldrig at spise igen, jeg tilbagebetaler alle fra og spiser der Service: Din i Måltidstype: Middag [Læs mere](#). I [Sushi San](#) fra Rudersdal udarbejdes der med brug af masser af nyhøstede grøntsager, fisk og kød sunde, velsmagende japanske menuer, skønne er særligt [sushi](#) og lækkerier som [sashimi](#), som dette lokale er kendt for. Den **asiatiske fusionskøkken** er ligeledes en vigtig del af [Sushi San](#). For dem, der finder de daglige og almindeligt kendte menuer for almindelig, bør med en ivrig interesse for eksperimentering nærme sig og prøve en eller anden uforudsigelig kombination af ingredienserne prøve, og du kan glæde dig til den velsmagende typiske skaldyrsretter.

# *Sushi San Spisekort*

## *Alkoholiske drikkevarer*

ØL

## *Hovedretter*

SUSHI

## *Kylling\**

SPRØD KYLLING

## *Sonstiges*

SASHIMI

## *Yaki-grill menu*

REJER

## *Restaurant Category*

VEGETARISK

## *Disse typer retter bliver serveret*

FISK

## *Forretter\**

SAMOSAS

FORÅRSRULLER

## *Anvendte ingredienser*



KONGREJER

LAKS

KYLLING

MANGO

REJSE

REJER

FISK OG SKALDYR

REJE



# ***Sushi San Spisekort***



## ***Sushi San***

Oeveroedvej 3, Rudersdal,  
Denmark

### **Åbningstider:**

tirsdag 16:00-20:00  
onsdag 16:00-20:00  
torsdag 16:00-20:00  
Fredag 16:00-20:00  
lørdag 16:00-20:00  
Søndag 16:00-20:00

 gallery image