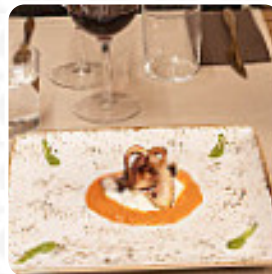




## *Menu Enoteca Verso*

<https://it.menulist.menu>  
Via Taranto, 38, Rome, Italy  
(+39)0670454326 - <http://www.enotecaverso.it/>



Il ristorante di Rome offre 4 vari portate e bevande sul [menu](#) per un costo medio di 14 €. Cosa piace a [User](#) di Enoteca Verso:

ottima cena e selezione di vini, molto bello sia l'arredamento interno e la veranda sulla strada dove nonostante le calde torri di questi giorni in roma era eccellente. personale super cortese, torneremo senza alcun dubbio. [leggere di più](#). Il ristorante offre gratuito W-LAN per i suoi ospiti, a seconda del condizioni meteorologiche si può stare anche comodamente all'aperto e prendere qualcosa da mangiare. Gli spazi in loco sono accessibili e quindi non rappresentano un problema anche per visitatori in sedia a rotelle o con fisiologiche disabilità. Cosa

non piace a [User](#) di Enoteca Verso:

l'idea del posto è molto bella, i vini sono accuratamente selezionati e il design è studiato bene. ma la cucina è mediocre, cioè per quello che vogliono guardare, mi aspettavo piatti più interessanti. Non sto dicendo che non è buono, solo non fino al concetto. il difetto: la ricezione inesistente. solo un cameriere, che non sorride, che non dice addio, che sembra infastidito, che non sa come fare un buon servizio (fo... [leggere di più](#)). Da Enoteca Verso, un ristorante con menu italiani da Rome, puoi gustare la tipica cucina italiana, compresi classici come **pizza e pasta**, inoltre, i ospiti del stabilimento gustano l'ampia gamma di specialità di caffè e tè che il locale ha a disposizione. In aggiunta a piccoli snack, dolcetti e torte, vengono anche offerte bevande calde e fredde, Inoltre, i *incantevoli* dessert del stabilimento brillano non solo negli occhi dei nostri piccoli ospiti.

# Menu Enoteca Verso

## Gnocchi

GNOCCHI

## Antipasti

TARTARE

## Caffè

CAFFÈ

## ORARI SU TURNI WEEK END

POLPETTE DELLA NONNA 12 €

*Questi tipi di piatti vengono  
serviti*

APERITIVO

SPAGHETTI

## Gli Antipasti

CALAMARO RIPIENO E  
PUNTARELLE 14 €

TARTARE DI MANZO, NOCCIOLA E  
UOVA DI QUAGLIA 15 €

POLPO ALLA PLANCIA,  
CANNELLINI E MAIONESE  
ALLA'NDUJA 16 €

## Restaurant Category



DOLCE

VEGANO

ITALIANO

## Ingredienti utilizzati

CARNE

ANATRA

GAMBERETTO



# *Menu Enoteca Verso*



## *Enoteca Verso*

Via Taranto, 38, Rome, Italy

### **Orari di apertura:**

Lunedì 18:00-01:00

Martedì 18:00-01:00

Mercoledì 18:00-01:00

Giovedì 18:00-01:00

Venerdì 18:00-01:00

Sabato 18:00-01:00

Domenica 18:00-01:00

Fatto con [it.menulist.menu](https://it.menulist.menu)

