

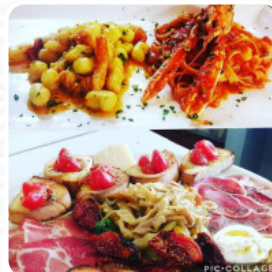
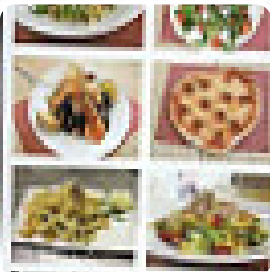


Menu Vent1 & Trenta

<https://it.menulist.menu>

26Esimo/27Esimo Accesso Al Mare Di Via Bagile, JESOLO, Italy

(+39)0421972132 - <http://www.facebook.com/Vent1-e-trenta-21-e-30-112760498745910>



Un **completo menu** di Vent1 E Trenta da JESOLO con tutti gli 18 piatti e bevande possono essere trovati qui nel menù. Per le offerte stagionali o settimanali ti preghiamo di contattare il proprietario telefonicamente o tramite i dettagli di contatto sul sito web. Cosa piace a User di Vent1 E Trenta:

Porzioni molto abbondanti e prezzi nella norma. Sicuramente da plauso la disponibilità dello staff che ci ha fatti accomodare a ridosso della chiusura della cucina. leggere di più. Il ristorante e i suoi spazi sono accessibili e quindi raggiungibili anche con la sedia a rotelle o con disabilità fisiche. utilizzabile, e c'è Wlan gratuito. Se il clima è buono, si può anche mangiare all'aperto. Da Vent1 E Trenta, un locale con menu italiani da JESOLO, puoi gustare la autentica cucina italiana, compresi classici come pizza e pasta, inoltre, i visitatori del stabilimento gustano l'vasta selezione di *specialità di caffè* e tè che il ristorante ha a disposizione. Si offrono anche **piatti mediterranei facili da digerire** nel menu, anche la pizza deliziosa che viene fresca cotta tradizionale nel forno a legna, non dovrete lasciarla sfuggire.

Menu Vent1 & Trenta



Insalate

INSALATA

Bevande non alcoliche

ACQUA

Spuntini

BRUSCHETTA

Antipasti

ANTIPASTO

Spuntini e contorni

FRITTO MISTO

Calzone

CALZONE

Caffè

CAFFÈ

Drinks

BEVANDE

Pasta

SPAGHETTI ALLA BOLOGNESE
BOLOGNESE

Restaurant Category

ITALIANO
VEGANO

Ingredienti utilizzati

POMODORI
CHILI

Questi tipi di piatti vengono serviti

PANE
SPAGHETTI
PASTA
PIZZA

Menu Vent1 & Trenta



Vent1 & Trenta

26Esimo/27Esimo Accesso Al
Mare Di Via Bagile, JESOLO,
Italy

Orari di apertura:

Domenica 12:00-15:00 18:00-
23:00

Venerdì 12:00-15:00 18:00-23:00

Sabato 12:00-15:00 18:00-23:00

 gallery image