

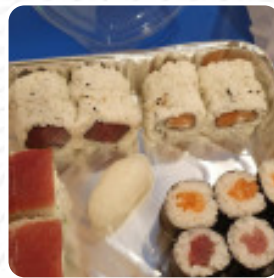
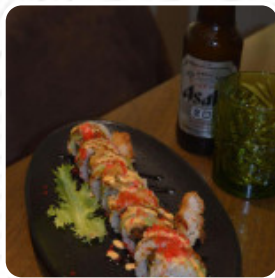


## ***Menu Sushi-ii***

<https://it.menulist.menu>

Via Ponte S. Antonio, 3, Lamezia Terme, Italy, Feroletto

+393318351134 - <https://sushi-ii-japanese-restaurant.business.site/>



Su questo Sito web troverai il **completo [menu](#) di Sushi-ii** da Feroletto. Attualmente ci sono **15** menù e bevande disponibili. Per **offerte variabili** ti preghiamo di rivolgerti direttamente al proprietario del ristorante. Puoi contattarlo anche tramite il suo sito web. Con piacevole tempo si può addirittura mangiare all'aperto, e nell'accesso alle stanze senza barriere possono entrare anche visitatori in sedia a rotelle o con disabilità fisiologiche. Nel Sushi-ii di Feroletto si preparano utilizzando molta verdura fresca di stagione, pesce e carne sane, raffinate pietanze menù, e puoi aspettarti la raffinata tipica cucina di frutti di mare. Il gustoso Sushi come Nigiri e Inside-Out è però il punto saliente indiscusso di questo stabilimento.

# *Menu Sushi-ii*

## *Rotoli Di Sushi*

SUSHI

## *Antipasto*

TEMPURA

## *Dolci*

MOCHI

## *Antipasti*

TARTARE

## *Sonstigi*

SASHIMI

## *Biscuits and Cookies*

TORTA DI FORMAGGIO

## *Condiments and Sauces*

SALSA

## *Levante Spezialitäten*

FATTEH

## *Questi tipi di piatti vengono serviti*

PESCARE

## *Pasta*

YAKISOBA

RAVIOLI

## *Ingredienti utilizzati*

FRUTTI DI MARE

TONNO

CARNE

GAMBERETTI



# *Menu Sushi-ù*



## *Sushi-ù*

Via Ponte S. Antonio, 3, Lamezia Terme, Italy, Feroletto

### **Orari di apertura:**

Martedì 19:30-00:00  
Mercoledì 19:30-00:00  
Giovedì 19:30-00:00  
Venerdì 19:30-00:00  
Sabato 19:30-00:00  
Domenica 19:00-00:00

Fatto con [it.menulist.menu](https://www.itmenulist.com)

 gallery image

