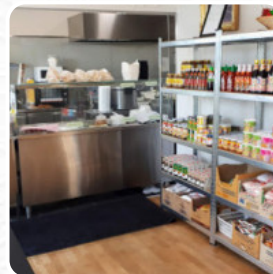




Dong Fang Spisekort

<https://dk.menulist.menu>
Store Torvegade 22A, Bornholm, Denmark
+4556958898 - <http://dongfang-roenne.dk/>



Her finder du den menu fra Dong Fang i Bornholm. I øjeblikket er der **18** retter og drikkevarer på kortet. Du kan forespørge om sæsonbaserede eller ugebaserede tilbud via telefon. Hvad [User](#) kan lide ved Dong Fang: Meget bedre end de kinesiske du finder i korsør slagelse. Eneste minus Der var ingen chokoladesovs til isen Der var ingen handsker til buffeten men der var da sprit. [Læs mere](#). Hvad [User](#) ikke kan lide ved Dong Fang: Argh. Vi fik et langbord i det fjerneste og allermørkeste hjørne. Serveringen var sløv og virkede træt og sur. Maden var ok. De havde dog svært ved at følge med. Sushi var konstant udsolgt. Rimelig pris [Læs mere](#). Det Dong Fang fra Bornholm tilbyder forskellige delikate skaldyrs retter, også elsker kunderne i stedet den udtømmende udvalg af mest forskellige kaffe- og te-specialiteter, som stedet har at tilbyde. Det mangfoldige, lækre kinesiske køkken har mange tilhængere blandt besøgende, blandt specialiteterne i denne etablerment er særligt maki og **inside-out**.

Dong Fang Spisekort



Salater

SALAT

Ikke-alkoholiske drikkevarer

VAND

Sushi ruller

SUSHI

indisk

CHAI TE BLANDING

Læskedrikke

LIMONADE

Coffee

CAFÉ

Drinks

DRIKKEVARER

Restaurant Category

DESSERT

*Saucer**

REMOULADE

BBQ-SAUCE

Disse typer retter bliver serveret

FISK

FLØDEIS

Anvendte ingredienser



KONGREJER

FISK OG SKALDYR

REJER

BACON

SVINEKØD

KØD

Dong Fang Spisekort



Dong Fang

Store Torvegade 22A, Bornholm,
Denmark

Åbningstider:

 gallery image