

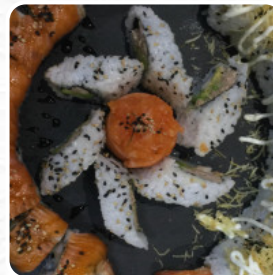


Menu Sushi Edo

<https://it.menulist.menu>

Via Madonnina 2, BRESSO, Italy

(+39)0245471620,(+39)0235949114 - <http://www.facebook.com/EdoBresso/>



Su questo Homepage troverai il *completo menu* di *Sushi Edo* da BRESSO. Attualmente ci sono 17 portate e bevande disponibili. Per **offerte variabili** ti preghiamo di rivolgerti direttamente al proprietario del ristorante. Puoi contattarlo anche tramite il suo sito web. Cosa piace a *User* di *Sushi Edo*:

Il mio luogo perfetto per rilassarmi.. Personale gentile, piatti buonissimi e curati. Consiglio vivamente Service: Dine in Meal type: Dinner Price per person: €20–30 Food: 5 Service: 5 Atmosphere: 5 [leggere di più](#). Il ristorante e i suoi locali sono accessibili e quindi raggiungibili anche con la sedia a rotelle o con disabilità fisiche. utilizzabile, a seconda del tempo si può stare anche comodamente all'aperto e mangiare e bere. Scopri nel *Sushi Edo* di BRESSO la diversità della raffinata cucina cinese, tradizionalmente cotta nel wok, tra le delizie di questo locale ci sono in particolare i *Maki* e *Sashimi*. Dopo aver mangiato (o durante) puoi ancora rilassarti al bar con un drink alcolico o non alcolico, Inoltre, i clienti adorano la inventiva combinazione di diversi piatti con nuovi e a tratti sperimentali ingredienti - un bel esempio di un'efficace fusion asiatica.

Menu Sushi Edo

Rotoli Di Sushi

SUSHI

Pasta

RAVIOLI

Sushi

SASHIMI

Antipasto

TEMPURA

Tartaro

TARTARE DI SALMONE

Sashimi Angebot

SASHIMI DI SALMONE

Spaghetto

RAMEN

Spezial-Nudeln

UDONE

Restaurant Category

VEGETARIANO

Antipasti

CARPACCIO

TARTARE

Questi tipi di piatti vengono serviti

PASTA

PESCARE

Ingredienti utilizzati



POLLO

CARNE

FRUTTI DI MARE

SALMONE



Menu Sushi Edo



Sushi Edo

Via Madonnina 2, BRESSO, Italy

Orari di apertura:

Fatto con it.menulist.menu

