

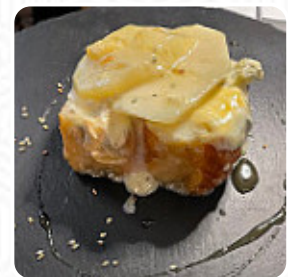
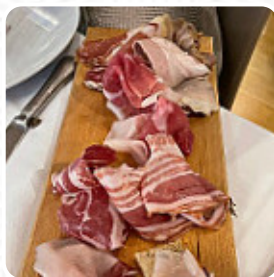
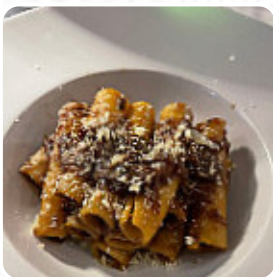


Menu Osteria Del Gallo & Della Volpe

<https://it.menulist.menu>

Piazza Umberto I. 12, OSPEDALETTO D'ALPINOLO, Italy

(+39)825691225,(+39)0825691225 - <http://www.osteriadelgalloedellavolpe.it>



Su questo Sito troverai il completo menu di Osteria Del Gallo E Della Volpe da OSPEDALETTO D'ALPINOLO. Attualmente ci sono **17** portate e bevande disponibili. Per offerte stagionali o settimanali ti preghiamo di rivolgerti direttamente al proprietario del ristorante. Puoi contattarlo anche tramite il suo sito web. Cosa piace a [User](#) di Osteria Del Gallo E Della Volpe:

Location intima, pulita. Ottime le pietanze, fatta eccezione di qualche portata dai contrasti di gusto troppo forti.

Ho trovato molto buona un polpetta con cipolle ramato di montoro e i ravioli di ricotta conditi con baccalà e datterini [leggere di più](#). Se il clima è bello puoi anche mangiare all'aperto, e nell'accesso alle stanze senza barriere possono entrare anche clienti in sedia a rotelle o con limitazioni fisiologiche. W-LAN è disponibile gratis. Da Osteria Del Gallo E Della Volpe, un locale con menu italiani da OSPEDALETTO D'ALPINOLO, puoi gustare la *tipica cucina italiana*, compresi classici come **pizza e pasta**, inoltre, i incantevoli dessert della casa brillano non solo negli occhi dei nostri piccoli ospiti. Ci sono anche piatti mediterranei facili da digerire tra le scelte, è possibile rilassarsi al bar con una birra fresca o altri drink alcolici e analcolici.

Menu Osteria Del Gallo & Della Volpe



Pasta

RAVIOLI

Antipasti

ANTIPASTO

Kalte

ANTIPASTI

Bottles of Wine & Water

BOTTIGLIA DI VINO

Restaurant Category

DOLCE

ITALIANO

Questi tipi di piatti vengono serviti

DOLCI

APERITIVO

PASTA

Ingredienti utilizzati



FORMAGGIO

CARNE DI MAIALE

PROSCIUTTO

MANZO

FUNGHI

ZUCCHINE

SALAME

FAGIOLI

Menu Osteria Del Gallo & Della Volpe



Osteria Del Gallo & Della Volpe

Piazza Umberto I. 12,
OSPEDALETTO D'ALPINOLO,
Italy

Orari di apertura:

 gallery image