



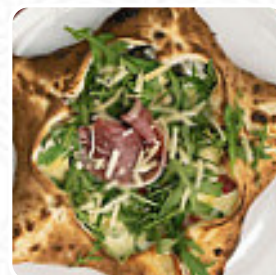
Menu Pizzeria Add'e Guagliun 2 Da Raffaele Gambardella

<https://it.menulist.menu>

Corso Europa 65, 80017 Melito Di Napoli Italia, MELITO DI NAPOLI, Italy

+33186995715,+393922677195,+393331530091 -

<https://www.facebook.com/pizzeriagambardella/>



La carta di Pizzeria Add'e Guagliun 2 Da Raffaele Gambardella di MELITO DI NAPOLI comprende circa 19 vari menu e bevande. In media paghi circa 7 € per un piatto / una bevanda. Cosa piace a [User](#) di Pizzeria Add'e Guagliun 2 Da Raffaele Gambardella:

Pizzeria pulita ben organizzati staff gentilissimo pizza molto buona i tempi di attesa non sono x iente lunghi anzi ci ritornerò e lo consiglio volentieri x chi ci volesse andare. [leggere di più](#). Gli spazi sul posto sono accessibili e possono essere utilizzati anche con una sedia a rotelle o con limitazioni fisiologiche, e c'è Wlan senza costi. Se il tempo è buono, si può anche mangiare all'aperto. Cosa non piace a [User](#) di Pizzeria Add'e Guagliun 2 Da Raffaele Gambardella:

Ci siamo trovati qui per una festa, tempi di attesa un po' lunghi anche se di lunedì sera, antipasto con frittura buono, pizza un po' troppo. Doppia per i miei gusti ma il. Sapore della. Materia prima è buono [leggere di più](#).

Gustosa pizza viene cotta nel Pizzeria Add'e Guagliun 2 Da Raffaele Gambardella di MELITO DI NAPOLI secondo il metodo tradizionale *appena sfornato*, e ti aspetta una classica **cucina italiana** con classici come pizza e pasta. Ci sono anche delizie menù tipici per l'Europa.

Menu Pizzeria Add'e Guagliun 2 Da Raffael Gambardella



DOLLY

Pasta

NAPOLETANA

Bevande

BOTTIGLIA D'ACQUA

2 €

Dolci

CAPPIELL'E TOTÒ

8 €

Spuntini e contorni

FRITTO MISTO

Montag - Etichetta speciale per pizza

PIZZA FRITTA

7 €

Pizze Speciali

RACCHETTA

8 €

Featured Drink

PAPILLION

8 €

Angus Burgers

PUB

6 €

Caffè

CAFFÈ

2 €

Bottles & Tins

STELLA

8 €

Antipasti House Specialties

ANTIPASTO SPECIAL

7 €

Ingredienti utilizzati

PASTA MOZZARELLA

Questi tipi di piatti vengono serviti

PIZZA

Portata principale

RACCHETTONE FRITTO

8 €

GIARDINO A FILETTO

6 €

Antipasti

TAGLIERE DELLA CASA

10 €

ANTIPASTO

FRITTO MODERNO

7 €

Menu Pizzeria Add'e Guagliun 2 Da Raffael Gambardella



DOLLY

Pizzeria Add'e Guagliun 2 Da Raffaele

Gambardella Menu Pizzeria Add'e Guagliun 2 Da Raffael

Corso Europa 65, 80017 Melito

Di Napoli, Italia, 81170 DI

Gambardella

Orari di apertura:

Lunedì 12:00-15:00

Martedì 12:00-15:00

Giovedì 12:00-15:00

Venerdì 12:00-15:00

Sabato 12:00-15:00

Domenica 12:00-15:00



DOLLY

Fatto con it.menulist.menu