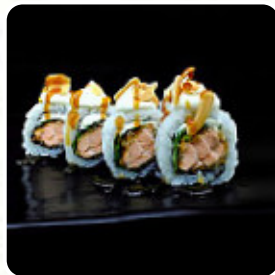




Menu Sushiway

<https://it.menulist.menu>

Via Gaetano Scarpello 111, 90036, Sicilia Italia, MISILMERI, Italy
(+39)0917817963 - <http://www.sushiway.it/>



Su questo Webpage troverai il **completo [menu](#) di Sushiway** da MISILMERI. Attualmente ci sono **18** menù e bevande disponibili. Per offerte variabili ti preghiamo di rivolgerti direttamente al proprietario del ristorante. Puoi contattarlo anche tramite il suo sito web. Cosa piace a [User](#) di Sushiway:

Questo ristorante conferma ancora una volta la qualità e l'attenzione per il cliente. Il menù è vario e offre tante possibilità tra cui opzione "omakase" (formula scelta da me e la mia amica) in cui la sushi women, nel preparare il menù, individua un percorso degustativo, olfattivo e visivo. La sushi women, oltre che bravissima, è venuta al nostro tavolo per assicurarsi che tutto andasse bene accentuando anche un'asser... [leggere di più](#). Una selezione di raffinate pietanze di [frutti di mare](#) piatti proposte dal Sushiway di MISILMERI, tra le delizie di questo ristorante ci sono soprattutto i *Maki* e *Inside-Out*. Se per la conclusione del pasto desideri qualcosa di un dolce, anche in questo caso Sushiway non delude con la sua buona [selezione di dessert](#), le piatti vengono di solito preparate in breve tempo e fresche per te.

Menu Sushiway



Rotoli Di Sushi

SUSHI

Contorni

SCAMPI

Antipasto

TEMPURA

Sushi Maki Inside Out

TORI 5 €

Kim Rolls

YASAI 4 €

Carnes e Aves

POLLO AGRIDULCE

Restaurant Category

DOLCE

Senza categoria

CIRASHI DI 7 €

Sushi

SASHIMI

CIRASHI 8 €

Salse*

SALSA

MAYO

Dolci

TARTUFO

GOMMA 4 €

Ingredienti utilizzati

POLLO

SALMONE

Questi tipi di piatti vengono serviti

PESCARE

GELATO

Menu Sushiway



Sushiway

Via Gaetano Scarpello 111,
90036, Sicilia Italia, MISILMERI,
Italy

Orari di apertura:
Lunedì 16:00-23:45

Fatto con it.menulist.menu

