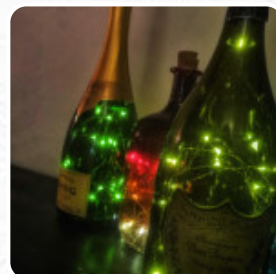
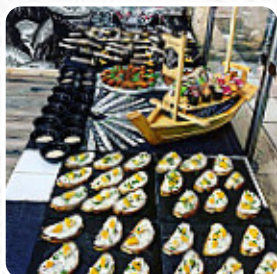




## *Menu Rossini*

<https://it.menulist.menu>

Via Gioacchino Rossini, 47, 93012 Gela, Sicilia Italia, GELA, Italy  
+393489167082 - <http://www.facebook.com/ROSSINI47/>



Il menu di Rossini di GELA include 17 portate. In media un **menu o una bevanda sul [la carta](#)** costano circa 11 €. Le categorie possono essere visualizzate nel menu sottostante. Cosa piace a [dinosole](#) di Rossini: Un piccolo bistrot, nel centro storico di Gela, dove la maestria dei titolari, abili e competenti con la clientela molto affezionata, unita all'ottimo sushi ed al buon bere, fa di questo posto, una piccola oasi cool da non perdere. Adesso la sapiente consulenza musicale di noti selector siciliani, renderà l'atmosfera del Rossini, ancora più calda e attraente. Top [leggere di più](#). Se il clima è piacevole puoi anche farti servire all'aperto, e nell'accesso alle locali senza barriere possono entrare anche ospiti in sedia a rotelle o con disabilità fisiologiche. Cosa non piace a [Giorgioaber](#) di Rossini: Siamo stati con un gruppo di amici per la degustazione della paella.. Più che altro era un piatto di risotto con pesce che nulla ha che vedere con la paella.. Quantità ristretta della portata.. Siamo stati costretti a fare il bis perché eravamo affamati.. Alla fine abbiamo pagato come se avessimo fatto una cena a base di pesce completo.. Esperienza da non ripetere più..! Pessimo! [leggere di più](#). Rossini da [GELA](#) fornisce **gustosa, leggera cucina mediterranea di facile digestione** con i suoi tipici cibi, e ti aspetta una tipica cucina italiana con classici come pizza e pasta. Hai l'opportunità, dopo aver mangiato (o durante), di rilassarti al bar con un drink alcolico o analcolico ancora, e puoi aspettarti la deliziosa classica cucina di frutti di mare.

# Menu Rossini



## Rotoli Di Sushi

SUSHI

## Bevande

SORBETTO 3 €

## Dolci

CHEESCAKE (TOPPING A SCELTA) 5 €

SALAME INGLESE AL CIOCCOLATO 3 €

## Ingredienti utilizzati

SALMONE

PESTO

## Questi tipi di piatti vengono serviti

PESCARE

SPAGHETTI

## Antipasti

ANTIPASTO

TARTARE

IMPEPATA DI COZZE 10 €

## Antipasto

TEMPURA

COPPO DI FRITTURINE DI PESCE E PATATE 10 €

ANTIPASTO DI CRUDI, COTTI E MARINATI 20 €

## PIATTO

TRANCE DI TONNO AI FERRI 15 €

TRANCE DI RICCIOLA AI FERRI 18 €

SPAGHETTI CON PESTO DI MANDORLE E BOTTARGA DI TONNO 14 €

# Menu Rossini



## Rossini

Via Gioacchino Rossini, 47,  
93012 Gela, Sicilia Italia, GELA,  
Italy

### Orari di apertura:

Domenica 18:00-03:00  
Martedì 18:00-03:00  
Mercoledì 18:00-03:00  
Giovedì 18:00-03:00  
Venerdì 18:00-03:00  
Sabato 18:00-03:00

Fatto con [it.menulist.menu](https://it.menulist.menu)

 gallery image

