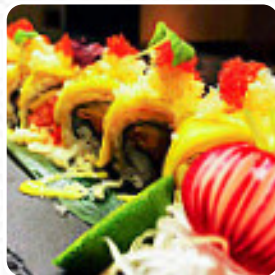




Menu Tokyo

<https://it.menulist.menu>
Piazza Paolo VI, 26, BRESCIA, Italy
+393930296456 - <https://tokyo-brescia.it/>



Il menu di Tokyo di BRESCIA comprende circa 18 vari piatti e bevande. In media paghi circa 7 € per un piatto / una bevanda. Il ristorante e i suoi locali sono accessibili e quindi raggiungibili anche con la sedia a rotelle o con disabilità fisiche. utilizzabile, a seconda del tempo si può stare anche comodamente all'aperto e mangiare. Cosa non piace a [User](#) di Tokyo:

Sono andata con i miei amici. abbiamo apprezzato il cibo tuttavia il servizio era molto lento, nonostante ci fossero poche persone, per questo la nostra esperienza culinaria non era pienamente soddisfatto. Inoltre l'immagine di un piatto sul menu non corrispondeva a quello che ci hanno portato. [leggere di più](#). Una selezione di **squisite pietanze di frutti di mare piatti** proposte dal Tokyo di BRESCIA, e viene utilizzato molta verdura fresca, pesce e carne per preparare **portate giapponesi facilmente digeribili**. Anche la *versatile, squisita cucina cinese* è molto amata dai clienti, i ospiti del locale prendono in considerazione anche l'vasta scelta di specialità di caffè e tè che il locale offre.

Menu Tokyo



Involtini King California

ROTOLO DI DRAGO 12 €

Rotoli Di Sushi

SUSHI

Frutti di mare

CALAMARI

Bevande

BOTTIGLIA D'ACQUA 3 €

Dolce

GELATO FRITTO 4 €

Rotoli speciali

ROTOLO ROMANTICO 15 €

Sushi - Rotoli Speciali

FENICE ROLL 12 €

Caffè

CAFFÈ 1 €

Questi tipi di piatti vengono serviti

INSALATA

Insalate

GOMA WAKAME 5 €

INSALATA DI MARE

Dolci

GELATO ALLA PIASTRA 4 €

MOKI GELATO 4 €

Ingredienti utilizzati

TONNO

FRUTTI DI MARE

Antipasti

INVOLTINI PRIMAVERA

Menu Tokyo



GYOZA ALLA GRIGLIA

5 €

TARTAR TRIS

8 €

Menu Tokyo



Tokyo

Piazza Paolo VI, 26, BRESCIA,
Italy

Orari di apertura:

 gallery image