



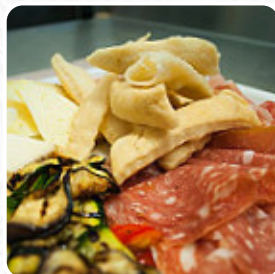
## *Menu Così Com'e*

<https://it.menulist.menu>

Via Domenico Cimarosa 3, 21100, Varese Italia, VARESE, Italy

+39332239919 - <http://www.cosi-come.it/>?

[utm\\_source=google&utm\\_medium=mybusiness&utm\\_campaign=account](http://www.cosi-come.it/?utm_source=google&utm_medium=mybusiness&utm_campaign=account)



Su questo Sito web troverai il completo menu di Così Com'e da VARESE. Attualmente ci sono 16 piatti e bevande disponibili. Per offerte stagionali o settimanali ti preghiamo di rivolgerti direttamente al proprietario del ristorante. Puoi contattarlo anche tramite il suo sito web. Cosa piace a User di Così Com'e: Pizza contemporanea napoletana molto buona e con combinazioni di prodotti stagionali. chiedere se ci sono riso dolce, se non godi un tiramisù classico e con il classico dico savoiardi leggere di più. Con piacevole tempo si può addirittura consumare qualcosa all'aperto. Cosa non piace a User di Così Com'e: Come dal titolo, tutto perfetto dal servizio (anche se visto la lunga attesa avrebbero potuto portarci qualcosa da stuzzicare) alla location, la pizza molto buona e con abbondante condimento, senonché la notte non mi ha portato consiglio ... E mi ha fatto retrocedere di due stelle, naturalmente va rivisto il giudizio ridando una chance ampiamente meritata leggere di più. Grazie alla ampia selezione di **specialità di caffè e tè**, una visita al Così Com'e diventa ancora più attraente, inoltre, i **squisiti dessert** del stabilimento risplendono non solo nei piatti dei bambini o negli occhi dei piccoli ospiti. Naturalmente, c'è anche deliziosa pizza, cotta fresca secondo una ricetta originale.

# *Menu Così Com'è*

## *Bevande alcoliche*

PROSECCO

## *Pasta*

NAPOLETANA

## *Pizza*

PIZZE NAPOLETANE

## *Antipasti/ Vorspeisen*

PRIMO PIATTO

## *Carnes e Aves*

POLLO AGRIDULCE

## *Caffè*

CAFÉ

## *Dolci*

TIRAMISÙ

CIAMBELLA

## *Restaurant Category*

ITALIANO

DOLCE

## *Ingredienti utilizzati*

SALSICCIA

NUTELLA

CARNE

## *Questi tipi di piatti vengono serviti*



PIZZA

DOLCI

PESCARE



# *Menu Così Com'è*



## *Così Com'è*

Via Domenico Cimarosa 3,  
21100, Varese Italia, VARESE,  
Italy

Fatto con [it.menulist.menu](https://it.menulist.menu)

### **Orari di apertura:**

Domenica 19:00-23:00 12:00-14:30

Martedì 12:00-14:30 19:00-22:30

Mercoledì 12:00-14:30 19:00-22:30

Giovedì 12:00-14:30 19:00-22:30

Venerdì 12:00-14:30 19:00-23:30

Sabato 12:00-14:30 19:00-23:45

