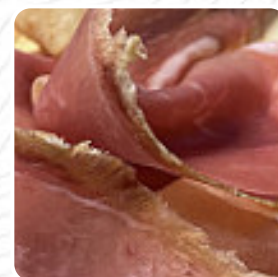
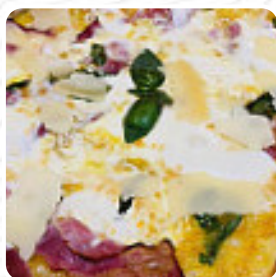




Menu Osteria Pizzeria New Padrino

<https://it.menulist.menu>

Via Di Bientina, 63, Santa Maria A Monte 56020, Italy, Santa maria a monte
+33186995715



La carta di Osteria Pizzeria New Padrino di [Santa maria a monte](#) comprende circa **17** vari piatti e bevande. In media paghi circa 12 € per un piatto / una bevanda. Come cliente puoi utilizzare il WiFi del ristorante gratis. Nel Osteria Pizzeria New Padrino di Santa maria a monte si prepara *saporita* [pizza](#) secondo il processo ereditato **fresco**, il ristorante offre tuttavia anche [piatti tipici dell'Europa](#).

Menu Osteria Pizzeria New Padrino



Insalate

INSALATA DI MARE 12 €

IMPEPATA DI COZZE 10 €

ANTIPASTO TOSCANO 12 €

Pizza

NOSTRA 14 €

Dolci

DOLCI DEL GIORNO 4 €

SCHIACCIATINO NUTELLA E
MASCARPONE 8 SPICCHI 7 €

Pesce-Fischgericht

FRITTURA DI PESCE 14 €

Pizzeria

LA SMAM 14 €

Portata principale

TAGLIATA DI MANZO CON RUCOLA
E GRANA 16 €

Questi tipi di piatti vengono serviti

PIZZA

Primi Piatti

CHITARRINO AL RAGÙ DI CINTA
SENESE 15 €

RAVIOLO RIPIENO DI BURRATA AL
POMODORINO FRESCO E BASILICO 14 €

Pasta

LINGUINE ALLE VONGOLE 13 €

CHITARRINE ALLO SCOGLIO 15 €

DON VITO 13 €

Antipasti

PROSCIUTTO CRUDO E COCCOLE 10 €

Menu Osteria Pizzeria New Padrino



TIRAMISÙ

4 €

Menu Osteria Pizzeria New Padrino



Osteria Pizzeria New Padrino

Via Di Bientina, 63, Santa Maria
A Monte 56020, Italy, Santa
maria a monte

Orari di apertura:

Lunedì 19:00 -23:00
Martedì 19:00 -23:00
Mercoledì 19:00 -23:00
Giovedì 19:00 -23:00
Venerdì 19:00 -23:00
Sabato 19:00 -23:00
Domenica 12:00 -14:30 19:00
-23:00

Fatto con it.menulist.menu

 gallery image