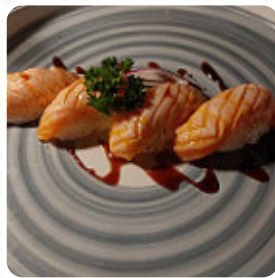




## ***Menu Kanji Centrale***

<https://it.menulist.menu>  
Via Aminto Caretto, 4, Milan, Italy  
**+33186995715**



Il **menu di Kanji Centrale** di Milan include 18 piatti. In media un **portata o una bevanda sul [la lista](#)** costano circa 6 €. Le categorie possono essere visualizzate nel menu sottostante. Il ristorante offre anche la possibilità di sedersi all'aperto e mangiare e bere con buon tempo. Kanji Centrale da Milan è un buon posto per un bar, per *bere una birra dopo lavoro* e stare con gli amici, La di successo fusione di diversi cibi con ingredienti freschi e a volte audaci prodotti è molto apprezzata dai ospiti - un bel esempio di Asian Fusion. menù vengono preparate in modo tipico all'asiatica, e vengono menu giapponesi sani preparati con molti verdure fresche, pesce e carne preparati.

# Menu Kanji Centrale

## Sashimi

SAKÈ TATAKI 4 €

## Rotoli Di Sushi

SUSHI

## Gunkan

GUNKAN FILADELFIA 4 €

## Bevande

BOTTIGLIA D'ACQUA 3 €

## Antipasti

RAVIOLI DI GAMBERI , VERDURE AL VAPORE E CARNE 4 €

## Zuppe

ZUPPA DI MISO 2 €

## Uramaki

URAMAKI TIGER ROLL 12 €

## Caffè

CAFFÈ 2 €

## Nos Plateaux

SUSHI ROYAL

## Ingredienti utilizzati

GAMBERETTI

## Questi tipi di piatti vengono serviti

PESCARRE

## Portata principale

URAMAKI KANJI

SASHIMI KANJI

URAMAKI SALMON LOVER 12 €

## Dolci

MOCHI 5 €

TIRAMISÙ

MONOPORZIONE CREMA CHANTILLY 7 €

MONOPORZIONE AL CIOCCOLATO BIANCO 7 €



# *Menu Kanji Centrale*



## *Kanji Centrale*

Via Aminto Caretto, 4, Milan, Italy

### **Orari di apertura:**

Lunedì 12:15-14:30

Martedì 12:15-14:30

Mercoledì 12:15-14:30

Giovedì 12:15-14:30

Venerdì 12:15-14:30

Sabato 19:30-23:30

Domenica 19:30-23:30

Fatto con [it.menulist.menu](https://it.menulist.menu)

