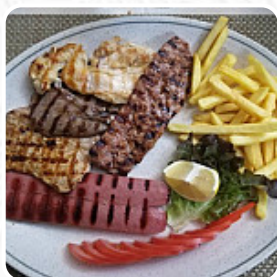




## *Menu Rosso Fuoco*

<https://it.menulist.menu>  
Via Antonio Rosmini, 2/A, Milano, Italy  
**+33186995715**



Il ristorante di Milano offre **7 vari portate e bevande sul [la carta](#)** per un costo medio di 9 €. Il ristorante è accessibile e può quindi essere utilizzato anche con una sedia a rotelle o con limitazioni fisiologiche, a seconda del tempo si può stare anche comodamente all'aperto e prendere qualcosa da mangiare. Cosa non piace a [User](#) di Rosso Fuoco:

la formula menu fisso € a pranzo è molto interessante ma mi sarei aspettato qualcosa di più nella qualità dei piatti, abbondanti a mio giudizio poco soddisfacenti... con il menù fisso è possibile a mio avviso mantenere il prezzo anche così basso ma con una qualità migliore... credo anche che la sera con menù alla carta si mangi meglio ma comunque anche il pranzo dovrebbero curarlo di più... [leggere di più](#). L'ampia diversità di [specialità di caffè e tè](#) aumenta notevolmente il valore di una visita al Rosso Fuoco, il locale serve però altresì menu dal contesto europeo. Se per la conclusione del pasto desideri qualcosa di un dessert, anche in questo caso Rosso Fuoco non delude con la sua buona selezione di dessert, e ti aspetta una tipica *cucina italiana* con classici come pizza e pasta.

# Menu Rosso Fuoco



## Pasta

LINGUINE ALLO SCOGLIO 8 €

## Pesce - Fischgericht

MISTO DI PESCE ALLA GRIGLIA 13 €

## Appetisers

ACCIUGHE

## Caffè

CAFÉ

## Dessert artigianali

DOLCI DELLA CASA 6 €

## Restaurant Category

ITALIANO

## Antipasti

TAGLIATELLE CON FUNCHI PORCINI 7 €

RAVIOLI DI MAGRO CON ZOLA E RUCOLA 7 €

## Portata principale

TAGLIATA DI MANZO CON GRANA E RUCOLA 13 €

CALAMARI E SEPIE ALLA GRIGLIA CON TREVISANA 10 €

## Questi tipi di piatti vengono serviti

DOLCI

SPAGHETTI

## Ingredienti utilizzati

CARNE

AGLIO

POMODORI

ACEITUNAS

# *Menu Rosso Fuoco*



## *Rosso Fuoco*

Via Antonio Rosmini, 2/A, Milano,  
Italy

### **Orari di apertura:**

Martedì 12:30-14:30  
Mercoledì 12:30-14:30  
Venerdì 12:30-14:30  
Sabato 12:30-14:30  
Domenica 12:30-14:30

 gallery image