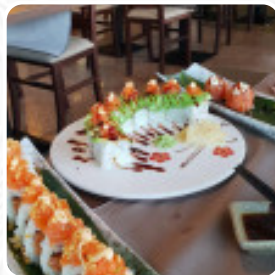




## *Menu Asia*

<https://it.menulist.menu>  
Via Eritrea, 3, Reggio Emilia, Italy  
<https://www.asiarestaurant.it/>



Un completo [menu](#) di Asia da Reggio Emilia con tutti gli 16 portate e bevande possono essere trovati qui nel menù. Per le [offerte stagionali o settimanali](#) ti preghiamo di contattare il proprietario telefonicamente o tramite i dettagli di contatto sul sito web. Il ristorante è accessibile e può quindi essere utilizzato anche con una sedia a rotelle o con limitazioni fisiche. Cosa non piace a [SILVIA LUPETTA](#) di Asia:

Cibo buono. Mi ha soddisfatta. Porzioni piccole, per chi ha veramente fame, è consigliabile fare almeno 2 giri. Servizio gradevole Service: Dine in Meal type: Lunch Price per person: €10–20 Food: 4 Service: 4 Atmosphere: 3 [leggere di più](#). Nel Asia di Reggio Emilia si preparano con molta verdura fresca, pesce e carne **sane, gustose pietanze piatti**, tra le specialità di questo ristorante ci sono soprattutto i **Maki** e Te-Maki. ospiti apprezzano particolarmente la versatile, raffinata cucina cinese.

# *Menu Asia*



## *Rotoli Di Sushi*

SUSHI

## *Pasta*

RAVIOLI

## *Contorni*

RISO

## *Sushi*

SASHIMI

## *Salse\**

SALSA

## *Antipasto*

TEMPURA

## *Antipasti*

CARPACCIO

## *Sashimi Angebot*

SASHIMI DI SALMONE

## *Carne e Pesce*

SALMONE CRUDO

## *Ingredienti utilizzati*

SALMONE

FRUTTI DI MARE

CARNE

## *Questi tipi di piatti vengono serviti*

PESCARE

MINESTRA

SPAGHETTI

PASTA

# Menu Asia



## Asia

Via Eritrea, 3, Reggio Emilia, Italy

### Orari di apertura:

Lunedì 12:00-15:00

Martedì 12:00-15:00

Mercoledì 12:00-15:00

Giovedì 12:00-15:00

Venerdì 12:00-15:00

Sabato 12:00-15:00

Domenica 12:00-15:00

Fatto con [it.menulist.menu](https://it.menulist.menu)

 gallery image

