

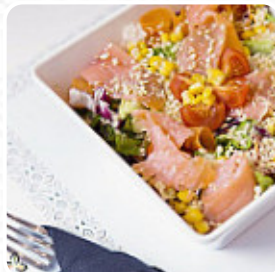


## *Menu La Cannoleria Siciliana*

<https://it.menulist.menu>

Corso Trieste, 100, Roma, Italy

(+39)694844621,(+39)0694844621 - <http://www.lacannoleriasiciliana.it/>



Un completo [menu](#) di La Cannoleria Siciliana da Roma con tutti gli **10** menù e bevande possono essere trovati qui nel menù. Per le offerte variabili ti preghiamo di contattare il proprietario telefonicamente o tramite i dettagli di contatto sul sito web. Cosa piace a [User](#) di La Cannoleria Siciliana:

Un'ottima pasticceria siciliana a Roma. Cornetti al pistacchio, cannoli e molto di più. Un po' cara, soprattutto se ci si siede ma un'ottima sosta. Ci siamo andati tre volte durante il nostro soggiorno a Roma e abbiamo provato sempre cose diverse ma molto buone [leggere di più](#). Il locale offre anche la possibilità di sedersi all'aperto e mangiare con buon tempo, e nell'accesso alle locali senza barriere possono entrare anche visitatori in sedia a rotelle o con disabilità fisiologiche. W-LAN è disponibile gratis. Al La Cannoleria Siciliana di Roma, per colazione offrono un delizioso brunch, in cui puoi mangiare quanto vuoi viziarti, inoltre, i **squisiti dessert** del locale risplendono non solo negli occhi dei piccoli ospiti. Non va trascurata l'grande diversità di [specialità di caffè](#) e tè in questo locale.

# *Menu La Cannoleria Siciliana*



## *Dolci*

TIRAMISÙ

## *Kleinigkeiten*

ARANCINI

## *Frisch aus dem Ofen*

CANNELLONI

## *Dolce - Dessert*

CANNOLI

## *Bevande*

SUCCHI

## *Caffè*

CAPPUCCINO

CAFFÈ

## *Restaurant Category*

SICILIANA

DOLCE

## *Ingredienti utilizzati*

FRUTTA

PASTA MOZZARELLA

SPINAT

## *Questi tipi di piatti vengono serviti*

GELATO

PASTA

DOLCI

# *Menu La Cannoleria Siciliana*



## *La Cannoleria Siciliana*

Corso Trieste, 100, Roma, Italy

### **Orari di apertura:**

Domenica 8:00-21:00

Lunedì 7:00-21:00

Martedì 7:00-21:00

Mercoledì 7:00-21:00

Giovedì 7:00-21:00

Venerdì 7:00-23:00

Sabato 8:00-23:00

Fatto con [it.menulist.menu](https://it.menulist.menu)

