

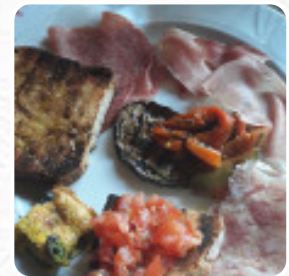
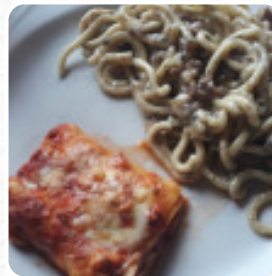
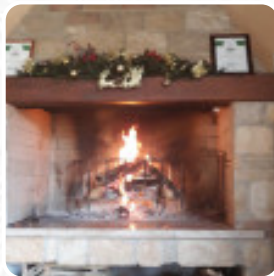


Menu Antica Posta Agriturismo

<https://it.menulist.menu>

Strada Provinciale Tivoli Poli Km. 7.400, 00010 San Gregorio Da Sassola Italia, San gregorio da sassola, Italy

(+39)0774411468



Qui troverai il [menu di Antica Posta Agriturismo](#) in San gregorio da sassola. Al momento ci sono 20 portate e bevande nel menù. Puoi richiedere offerte stagionali o settimanali per telefono. Cosa piace a [Mikkela T](#) di Antica Posta Agriturismo:

Impostare il menu pranzo per 25 euro: antipasti, pasta, grigliate e insalata, dessert, caffè e vino. Tantissimi tipi di animali da guardare da anatre, cavalli, maiali e pecore. Personale amichevole. Bella posizione. Sulla strada per Tivoli, o no. [leggere di più](#). Il locale offre anche la possibilità di sedersi all'aperto e consumare qualcosa con piacevole tempo. Per coloro che vogliono una birra dopo fine del turno e stare insieme o da soli con gli amici,

Antica Posta Agriturismo da [San gregorio da sassola](#) è un buon bar, i ospiti del ristorante sono entusiasti dell'grande selezione di **specialità di caffè e tè** che il locale offre. Inoltre, l'splendida panorama su diverse punti salienti offre un ulteriore vantaggio per una visita in questo ristorante, e ti aspetta una tipica cucina italiana con classici come [pizza](#) e pasta.

Menu Antica Posta Agriturismo



Bevande non alcoliche

ACQUA

Pasta

FETTUCCINE

Dalla griglia

GRIGLIATA MISTA

Bibite

COCA COLA

Kleine Vorspeisen

ANTIPASTO MISTO

Caffè

CAFFÈ

Drinks

BEVANDE

Restaurant Category

DOLCE

Antipasti

ANTIPASTI

ANTIPASTO

Questi tipi di piatti vengono serviti

INSALATA

PASTA

APERITIVO

Ingredienti utilizzati

FORMAGGI

SPINAT

FUNGHI

CARNE

Menu Antica Posta Agriturismo



Antica Posta Agriturismo

Strada Provinciale Tivoli Poli Km.
7.400, 00010 San Gregorio Da
Sassola Italia, San gregorio da
sassola, Italy

Orari di apertura:

 gallery image