

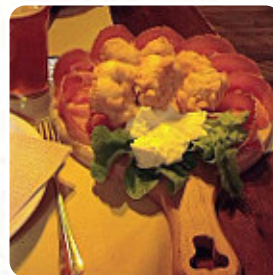


## ***Menu Mostodolce***

<https://it.menulist.menu>

Via Nazionale, 114/2, Firenze, Italy

(+39)552302928,(+39)0552302928 - <https://www.mostodolce.it/>



Su questo Webpage troverai il completo menu di Mostodolce da Firenze. Attualmente ci sono 18 menù e bevande disponibili. Per offerte variabili ti preghiamo di rivolgerti direttamente al proprietario del ristorante. Puoi contattarlo anche tramite il suo sito web. Cosa piace a [User](#) di Mostodolce: ottimo birrificio a due passi dalla stazione di santa maria novella. ampia scelta di birre artigianali molto particolare in un locale nel centro di Firenze. consigliato soprattutto se siete in partenza o in arrivo dalla stazione di firenze. [leggere di più](#). Il locale offre senza costi W-LAN per i suoi ospiti, e nell'accesso alle stanze senza barriere possono entrare anche visitatori in sedia a rotelle o con disabilità fisiologiche. Se il clima è buono, si può anche farsi servire all'aperto. Cosa non piace a [User](#) di Mostodolce:

Dopo tanti anni è stato un piacere ritrovare questa birreria! Non abbiamo trovato gli squisiti primi di allora, ma la nostra birra preferita si. Consigliatissima la Martellina! Prezzi onesti [leggere di più](#). Se cerchi più varietà rispetto a semplicemente mangiare e bere, la troverai in questo **bar sportivo**. Goditi piccoli snack e menù e guarda le partite di calcio, tennis o Formula 1 in diretta, qui la **grigliata** viene cotta a fuoco aperto fresca **arrostita**. Di solito, i burger di questo ristorante vengono serviti come piatti forti insieme a piatti di accompagnamento come patatine fritte, insalate di foglie e cavoli o patate a spicchi, i appetitosi panini, piccoli insalate e altri snack sono adatti per uno spuntino in programma.

# Menu Mostodolce



## Bevande alcoliche

BIRRA

## Pizza

PIZZA VEGETARIANA

## Panini

HAMBURGER

## Dolci

PIATTO DI FORMAGGI

## Drinks

BEVANDE

## Antipasti

PATATINE

ANTIPASTO

## Restaurant Category



SBARRA

ITALIANO

VEGETARIANO

## Questi tipi di piatti vengono serviti

HAMBURGER

PANE

PIZZA

## Ingredienti utilizzati

MIELE

FORMAGGIO

FORMAGGI

TONNO

LATTUGA

# *Menu Mostodolce*



## *Mostodolce*

Via Nazionale, 114/2, Firenze,  
Italy

### **Orari di apertura:**

Domenica 11:00-02:00

Lunedì 11:00-02:00

Martedì 11:00-02:00

Mercoledì 11:00-02:00

Giovedì 11:00-02:00

Venerdì 11:00-02:00

Sabato 11:00-02:00

Fatto con [it.menulist.menu](https://www.itmenulist.com)

 gallery image