

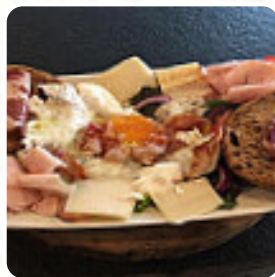


## ***Menu Rufus Rhythm&burger***

<https://it.menulist.menu>

Via Roma, 8, Porretta terme, Italy

+393953423709 - <http://www.facebook.com/RUFUSporrettaterme>



**Il menu** di Rufus Rhythm&burger di Porretta terme include circa **18** vari piatti e bevande. In media paghi circa 9 € per un piatto / una bevanda.

# Menu Rufus Rhythm&burger



## Bevande Non Alcoliche

CAFFÈ 1 €

## Antipasti

TARTARE

## Dessert Artigianali

DOLCI DELLA CASA 4 €

## Ingredienti Utilizzati

CARNE

## Questi Tipi Di Piatti Vengono Serviti

PESCARE

PASTA

## Piatti

TAGLIERE SALUMI MISTI  
SAMBUCANI CON PANE TOSCANO  
E FRUTTA DI STAGIONE. 12 €

TAGLIATA TAGLIATA DI FASSANA  
PIEMONTESE CON RUCOLA E  
GRANA. 14 €

ROASTBEEF BOVINO ADULTO DI  
RAZZA CHIANINA O PIEMONTESE  
CON PATATE FRITTE O INSALATA  
MISTA. 11 €

TARTARE BATTUTA AL COLTELLO  
DI BOVINO ADULTO DI RAZZA  
CHIANINA O PIEMONTESE (130 GR)  
ALL'OLIO D'OLIVA EXTRA VERGINE,  
SALE DI CERVIA, PEPE, PANE  
TOSTATO E MISTICANZA CON  
SCAGLIE DI GRANA. 11 €

## Panini



HAMBURGER

THE ISAAC  
HAMBURGER DI  
BOVINO (150 GR) O  
VEGETARIANO CON  
FORMAGGIO GRANA 30 10 €  
MESI O RUSTICO DEL  
CASEIFICIO DISMANO,  
INSALATA.

BEER BOOGIE HAMBURGER DI  
CARNE MISTA DI BOVINO E SUINO  
(150 GR) SFUMATO CON BIRRA  
BIONDA E SALSA WARCESTER,  
CIPOLLE CAMELLATE,  
MAIONESE, SENAPE. 10 €

THE OTIS PANINI CON POLPETTE  
DI FAVE E VERDURE, SALSA DI  
SESAMO, POMODORI, CIPOLLA,  
INSALATA. 10 €

FUNKY CHICKEN COSCIA DI POLLO  
AROMATIZZATA ALLE ERBE  
DELL'APPENNINO (150 GR) CON  
RUCOLA, SALSA ALLE ERBE. 10 €

WALKING THE DOG WURSTEL  
ARTIGIANALE CON CIPOLLA  
CAMELLATA, MAIONESE,  
SENAPE. 10 €

THE BOBBY HAMBURGER DI  
CINTA SENESE (150 GR) SFUMATA  
ALL'ACETO BALSAMICO DI  
MODENA, TALEGGIO E ZUCCHINE  
GRIGLIATE. 10 €

THE BIG RUFUS HAMBURGER DI  
BOVINO (150 GR) O VEGETARIANO  
CON JULIENNE DI CIPOLLA ROSSA,  
POMODORO, INSALATA,  
MAIONESE, UOVO, BACON,  
CHEDDAR, KETCHUP. 12 €

# Menu Rufus Rhythm&burger



## Rufus Rhythm&burger

Via Roma, 8, Porretta terme, Italy

### Orari di apertura:

Lunedì 12:00-15:00

Martedì 12:00-15:00

Giovedì 12:00-15:00

Venerdì 12:00-15:00

Sabato 12:00-15:00

Domenica 12:00-15:00

Fatto con [it.menulist.menu](https://it.menulist.menu)

