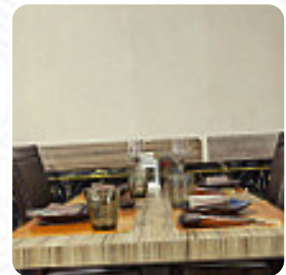
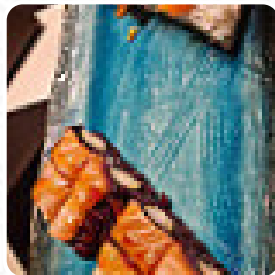




## ***Menu Sushiyuhu***

<https://it.menulist.menu>

Via Alessandro Astesani, 29, Milan 20161, Italy



**La carta** di Sushiyuhu di Milan comprende circa **18** vari portate e bevande. In media paghi circa 9 € per un piatto / una bevanda.

# Menu Sushiyuhu



## Insalate

INSALATA DI SALMONE É AVOCADO 7 €

## Nigiri

NIGIRI EBITEN 6 €

## Rotoli Di Sushi

SUSHI

## Bevande

BOTTIGLIA D'ACQUA 3 €

## Antipasti

CARPACCIO DI SALMONE  
SCOTTATO 7 €

## California Roll, Al Rovescio

ROTOLO REGINA 12 €

## Tartare

AMAEBI TARTARO 12 €

## Honduran Food

CENA 23 €

## Uramaki Rotolo Con Riso Esterno 8Pz

TIGRE PLUS 14 €

## Maki Fritti 8 Pz

HOSSO FRITTO 6 €

## Piatto Principale

NIGIRI VALE46 5 €

AFFORI ROLL 12 €

## Menù All You Can Eat

PRANZO SABATO-DOMENICA 16 €

PRANZO 13 €

## Dolci

COPPA CREMA E PISTACCHIO 6 €

TARTUFO ALLA NOCCIOLA 5 €

COCCO RIPIENO 6 €

# *Menu Sushiyuhu*

TIRAMISÙ

5 €



# *Menu Sushiyuhu*



## *Sushiyuhu*

Via Alessandro Astesani, 29,  
Milan 20161, Italy

### **Orari di apertura:**

Lunedì 12:00-15:00  
Martedì 12:00-15:00  
Mercoledì 12:00-15:00  
Giovedì 12:00-15:00  
Venerdì 12:00-15:00  
Sabato 12:00-15:00  
Domenica 12:00-15:00

Fatto con [it.menulist.menu](https://www.itmenulist.com)

