

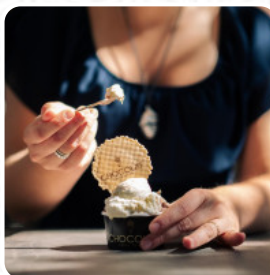
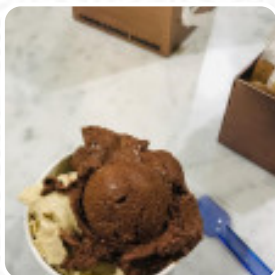


Menu Gelateria Chocolat

<https://it.menulist.menu>

Via Gino Allegri, 27, Venice, Italy, Dorsuduro Venezia Italia

<http://www.gelateriachocolat.com/>



Un **completo [menu](#)** di Gelateria Chocolat da Dorsuduro Venezia Italia con tutti gli **18** portate e bevande possono essere trovati qui sulla carta. Per le *offerte variabili* ti preghiamo di contattare il proprietario telefonicamente o tramite i dettagli di contatto sul sito web.

Menu Gelateria Chocolat

Spuntini

PIZZETTA

Bibite Gassate

LIMONATA

Bevande Calde

CAFFÈ

Specialty Drink

GRANITA

Caffè

CAPPUCCINO

LATTE

Dolci

CANNOLI



MUFFINS

TIRAMISÙ

Ingredienti Utilizzati

LATTE

CIOCCOLATO

FORMAGGIO

Questi Tipi Di Piatti Vengono Serviti

PESCARA

PIZZA

TOSTADAS

MINESTRA

GELATO

PANINI



Menu Gelateria Chocolat



Gelateria Chocolat

Via Gino Allegri, 27, Venice, Italy,
Dorsuduro Venezia Italia

Orari di apertura:

Martedì 07:30-22:00
Mercoledì 07:30-22:00
Giovedì 07:30-22:00
Venerdì 07:30-23:00
Sabato 07:30-23:00
Domenica 07:30-22:00

Fatto con [it.menulist.menu](https://www.itmenulist.com)

 gallery image

