

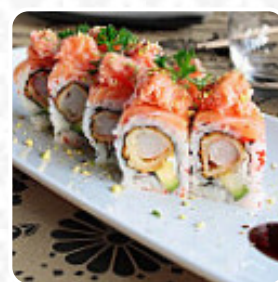


Menu Shiso

<https://it.menulist.menu>

Via Fabrizio Luscino, 70, Rome, Italy

+393669912190 - <http://www.shisorestaurant.it/>



Il locale di Rome offre **19** vari portate e bevande sul [la carta](#) per un costo medio di 9 €.

Menu Shiso



Rotoli Di Sushi

SUSHI

Portate Principali

NACHOS

Antipasti

CARPACCIO DI SALMONE IN SALSA
PONZU 9 €

Piatto Principale

TARTARE SHISO 10 €

Antipasto

RAVIOLI ARTIGIANALI DI GAMBERI E
VERDURE 7 €

Asiatico

GYOZA

Fritti

TEMPURA MISTA 12 €

PIATTO

PANAMA SPECIAL ROLL 14 €

Secondo

YAKI TORI SPIEDINI DI POLLO 10 €

Questi Tipi Di Piatti Vengono Serviti

SPAGHETTI

DOLCI

Dolci

MOCHI

TIRAMISÙ ARTIGIANALE 7 €

GELATO 6 €

GHIACCIO MOCHI 6 €

Ingredienti Utilizzati

VERDURE

AVOCADO

GAMBERETTI

JALAPENO

Menu Shiso



Shiso

Via Fabrizio Luscino, 70, Rome,
Italy

Orari di apertura:

Domenica 12:30-15:00 18:30-23:00

Lunedì 18:30-23:00

Mercoledì 18:30-23:00

Giovedì 18:30-23:00

Venerdì 12:30-15:00 18:30-23:00

Sabato 12:30-15:00 18:30-23:00

Fatto con it.menulist.menu

 gallery image