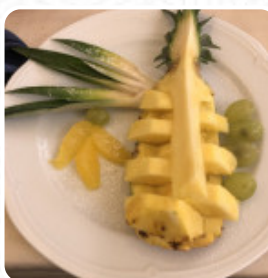




## ***Menu L'oasi***

<https://it.menulist.menu>  
Via Pratolungo 29, VELLETRI, Italy  
+393969629623 - <http://www.loasiristorante.it/>



**La carta** di L'oasi di VELLETRI include circa **19** vari piatti e bevande. In media paghi circa 18 € per un piatto / una bevanda.

# Menu Loasi

## Insalate

INSALATA DI MARE 12 €

## Portate Principali

ANTIPASTO DI MONTAGNA 18 €

## Pasta

AL FORNO

## Frutti Di Mare

CALAMARI

## Antipasti & Insalate

ANTIPASTO

## Pesce

GRAN CRUDO DI MARE 40 €

## Bevande Calde

CAFFÈ

## Piatti Di Frutti Di Mare

CALAMARI FRITTI

## Restaurant Category

DOLCE

## Ingredienti Utilizzati

FRUTTI DI MARE

## Antipasto

SELEZIONE DI TARTARE DI MARE 15 €

SFIZIO DI MARE 20 €

## Questi Tipi Di Piatti Vengono Serviti

CARNE

PESCARRE

## Antipasti

POLPO E PATATE 11 €

DEGUSTAZIONE DI OSTRICHE 20 €

SOUTÈ DI COZZE 9 €

FRUTTI DI MARE CRUDI 20 €

ACCIUGHE DEL MAR CANTABRICO 15 €



# Menu L'asi



## L'asi

Via Pratolungo 29, VELLETRI,  
Italy

### Orari di apertura:

Domenica 09:00-00:00

Lunedì 09:00-00:00

Martedì 09:00-00:00

Giovedì 09:00-00:00

Venerdì 09:00-00:00

Sabato 09:00-00:00

 gallery image