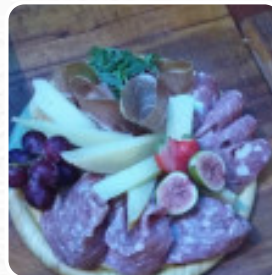
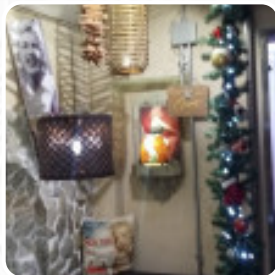




Menu College

<https://it.menulist.menu>

Via Pietrapiana, 21 R, Firenze I-50121, Italia, Italy



Il menu di College di Firenze include circa 16 vari portate e bevande. In media paghi circa 6 € per un piatto / una bevanda.

Menu College



Pasta

RUCOLA

Portate Principali

LASAGNE

Questi Tipi Di Piatti Vengono Serviti

PANINI

1 NOSTRI DOLCETTI

PIADINA ARTIGIANALE CON NUTELLA 4 €

Dolci

TIRAMISÚ DELLA NONNA ARTIGIANALE 4 €

CANTUCCI CASERECCI CON VINSANTO TOSCANO 4 €

Restaurant Category

ITALIANO

MEDITERRANEA

Ingredienti Utilizzati

BROCCOLI

PROSCIUTTO

Antipasti

TAGLIERE APERITIVO STUZZICHINI DI POLENTA MISTI 7 €

TAGLIERE SELEZIONE AFFETTATI DELLA VALDICHIANA IN MONTE SAN SAVINO 8 €

TAGLIERE AFFETTATI DELLA VALDICHIANA PECORINI MISTI TOSCANI CON CONFETTURE ARTIGIANALI 10 €

Piatto Principale

LASAGNE DELLA NONNA FATTE IN CASA (SOLO SABATO E DOMENICA) 6 €

MELANZANE ALLA PARMIGIANA CASERECCE 6 €

ROASTBEEF CON BROCCOLI SALTATI 8 €

Menu College



College

Via Pietrapiana, 21 R, Firenze I-50121, Italia, Italy

Orari di apertura:

 gallery image