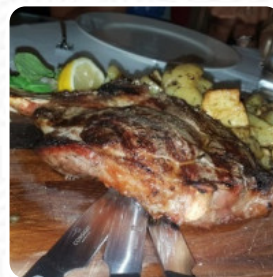
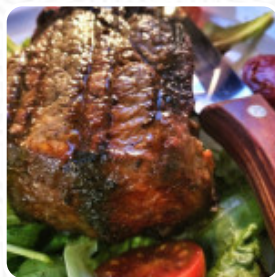




## ***Menu Borderline***

<https://it.menulist.menu>

Corso Italia, 35, Santa Maria Novella, Firenze I-50123, Italia, Italy



Un completo **menu** di **Borderline** da Firenze con tutti gli 15 portate e bevande possono essere trovati qui sulla carta. Per le **offerte variabili** ti preghiamo di contattare il proprietario telefonicamente o tramite i dettagli di contatto sul sito web.

# Menu Borderline

## Riso

RISOTTO

## Antipasti & Insalate

ANTIPASTO

## Dolci

TIRAMISÙ

## Digestivi - Digestivi

LIMONCELLO

## Restaurant Category

ITALIANO

## Questi Tipi Di Piatti Vengono Serviti

PASTA

CARNE

## Ingredienti Utilizzati



PESTO

TONNO

CHAMPIGNONS

FRUTTI DI MARE

PATATE

POMODORI

GAMBERETTO

POMODORO



# Menu *Borderline*



## *Borderline*

Corso Italia, 35, Santa Maria  
Novella, Firenze I-50123, Italia,  
Italy

**Orari di apertura:**

---

 gallery image