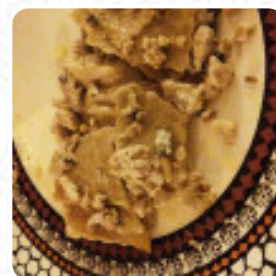
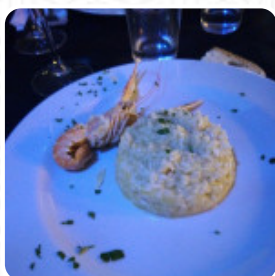




Menu Pantagruel

<https://it.menulist.menu>

Via Vincenzo Bellini 5/a, Grosseto I-58100, Italia, Marina di Grosseto, Italy
+393400781754



Il ristorante di Marina di Grosseto offre **16 vari portate e bevande sul [la lista](#)** per un costo medio di 10 €. Il Ristorante Pantagruel si trova a Marina di Grosseto in Via Vincenzo Bellini 5/a. Con un punteggio di 77 sullo Sluurpometro, è apprezzato per l'atmosfera accogliente e informale, adatto sia ai bambini che ai gruppi. Le specialità del locale comprendono piatti italiani e mediterranei, perfetti per la cena o per la movida notturna. Disponibile parcheggio.

Menu Pantagruel



Insalate

INSALATA DI MARE 14 €

Dessert

SORBETTO AL LIMONE 3 €

Pasta

AL FORNO

Antipasti & Insalate

ANTIPASTO

Dolci

CHEESECAKE 4 €

Piatto Principale

INSALATA DI SEPIE E PISELLI 10 €

Dolci / Dessert

TIRAMISÙ' 4 €

PIATTO

TRANCIO DI TONNO FRESCO 15 €

Ingredienti Utilizzati

SALMONE

Questi Tipi Di Piatti Vengono Serviti

SPAGHETTI

Antipasto

TARTARE DI TONNO 14 €

TARTARE

Plat

GNOCCHI AI LUPINI DI MARE 12 €

RISOTTO CON RICCIOLA 14 €

Restaurant Category

ITALIANO

MEDITERRANEA

Menu Pantagruel



Pantagruel

Via Vincenzo Bellini 5/a,
Grosseto I-58100, Italia, Marina
di Grosseto, Italy

Orari di apertura:

 gallery image