

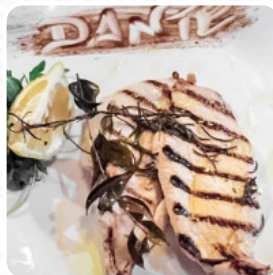


Menu Dante

<https://it.menulist.menu>

Località Sottovento, Arzachena I-7021, Italia, Località Liscia di Vacca Porto Cervo, Italy

+393470337432



Il locale di Località Liscia di Vacca Porto Cervo offre **18 vari portate e bevande sul menu** per un costo medio di 11 €. Il ristorante DANTE si trova a Olbia-Tempio, in via Località Sottovento. Con una valutazione di 68 sul nostro aggregatore di recensioni web, lo Sluorpometro, il locale è conosciuto per il servizio da asporto, i tavoli all'esterno, i posti a sedere, il parcheggio disponibile, la zona parcheggio gratuita, la presenza del televisore, l'accettazione di american express, mastercard e visa, la connessione wi-fi gratuita, le prenotazioni, il personale di sala, i seggioloni disponibili e la possibilità di servire alcolici. Le specialità offerte includono cucina italiana, pizza, pesce e mediterranea, con opzioni per brunch, pranzo e cena.

Menu Dante

Insalate

INSALATA DI MARE 14 €

Dessert

PASTIERA NAPOLETANA 6 €

Antipasti & Insalate

ANTIPASTO

Dolci

FLAN 6 €

Antipasti

BURRATA PUGLIESE 12 €

Antipasti & Insalate

PROSCIUTTO E MELONE 12 €

Pasta

RISOTTI DI MARE 15 €

SOUFFLÈ 6 €

Piatto Principale

RISOTTO CANNONATA E PECORINO 12 €

PACCHERI ALLE COZZE 13 €

Restaurant Category

ITALIANO

MEDITERRANEA

Ingredienti Utilizzati



FRUTTI DI MARE

NUTELLA

PESTO

Questi Tipi Di Piatti Vengono Serviti

PIZZA

INSALATA

PASTA

Menu Dante



Dante

Localit          Sottovento,
Arzachena I-7021, Italia, Localita
Liscia di Vacca Porto Cervo, Italy

Orari di apertura:

 gallery image