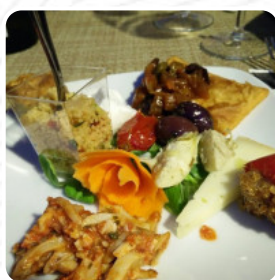




Menu Il Rifugio Di Enea

<https://it.menulist.menu>

Via Vittorio Emanuele 28, Erice I-91016, Italia, Italy



Il menu di Il Rifugio Di Enea di Erice comprende circa **16** vari piatti e bevande. In media paghi circa 10 € per un piatto / una bevanda. Il Rifugio Di Enea è un ristorante situato a Erice, in Via Vittorio Emanuele 28. Il ristorante ha ottenuto un punteggio di 73 dal nostro sistema di valutazione online, lo Sluurpometro. È noto per essere adatto ai bambini, offrire servizio al tavolo, disponibilità di posti a sedere all'aperto e possibilità di asporto. Le specialità della casa includono colazione, pranzo, cena, bar e bevande. È disponibile parcheggio in strada o in un parcheggio vicino. Accettiamo pagamenti in contanti, con carta Visa, American Express e Mastercard.

Menu Il Rifugio Di Enea



Portate Principali

LASAGNE

Antipasti & Insalate

ANTIPASTO

Bevande Calde

CAFFÈ

Primi Piatti Di Terra

BUSIATA AL PESTO TRAPANESE 9 €

Ingredienti Utilizzati

PESTO

Questi Tipi Di Piatti Vengono Serviti

PASTA

PIATTO

BUSIATA CON GAMBERO ROSSO E PISTACCHI 12 €

TRANCIO DI TONNO GRATINATO AL MATAROCCO 14 €

Restaurant Category

ITALIANO

MEDITERRANEA

Dolci

SEMIFREDDO ALLE MANDORLE 4 €

CASSATA SICILIANA 4 €

CANNOLO SICILIANO 4 €

Antipasto

TAGLIERE DEL RAIS (ASSAGGINI DI PESCE) (2 PERSONE) 18 €

TAGLIERE DI ENEA (FORMAGGI SICILIANI E SALUMI LOCALI E BRUSCHETTE) (2 PERSONE) 16 €

ASSAGGI DEL RIFUGIO (DEGUSTAZIONE DI ANTIPASTI TIPICI SICILIANI) 12 €

Menu Il Rifugio Di Enea



Il Rifugio Di Enea

Via Vittorio Emanuele 28, Erice I-91016, Italia, Italy

Orari di apertura:

 gallery image

