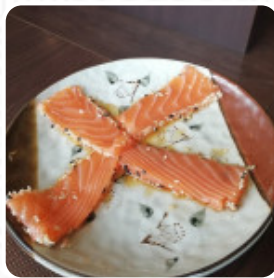




Menu Nori

<https://it.menulist.menu>

Viale Della Repubblica, 42, Lissone I-20851, Italia, Italy
+39395960168



Il menu di Nori di Lissone include circa **17** vari portate e bevande. Mediamente paghi circa 5 € per un piatto / una bevanda. Il Nori Restaurant è un ristorante situato a Lissone, in via Viale Della Repubblica 42. Il locale ha ricevuto un punteggio di 76 dal nostro aggregatore di recensioni web, lo Sluurpometro, che analizza e pondera le recensioni online restituendo un voto da 1 a 100. Apprezzato per il servizio all-you-can-eat, l'atmosfera accogliente e informale, la sua adattabilità ai bambini e ai gruppi. Le specialità del ristorante includono cucina giapponese, sushi e fusion, offerte a pranzo, cena e dopo mezzanotte. Il parcheggio disponibile è di tipo stradale e in parcheggio.

Menu Nori



Dessert

CREMA CATALANA 4 €

Rotoli Di Sushi

SUSHI

10 Più Popolari

ROTOLO PRIMAVERA 3 €

Pizza

PIZZA FUSION

Sushi

SASHIMI

Antipasto

TARTARE

Dolci

CROSTATE 4 €

Spaghetto

RAMEN 6 €

Asiatico

GYOZA 4 €

Dolce & Torta

NUTELLOTO 4 €

Antipasti Crudi

CARPACCIO MISTO 9 €

Nighiri Misti

NIGHIRI MIX 10 €

Piatti Di Riso

SAKE MESHU 4 €

Questi Tipi Di Piatti Vengono Serviti

GELATO

Ingredienti Utilizzati

AVOCADO

MANGO

SALMONE

Menu Nori



Nori

Viale Della Repubblica, 42,
Lissone I-20851, Italia, Italy

Orari di apertura:

 gallery image