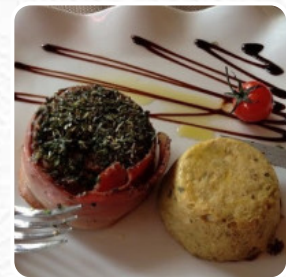




Menu Cortefreda

<https://it.menulist.menu>

Via Roma 191, Tavarnelle Val Di Pesa I-50028, Italia, Tavarnelle Val di Pesa, Italy



Il **menu di Cortefreda** di Tavarnelle Val di Pesa include **15** portate. Mediamente un *piatto o una bevanda sul [la lista](#)* costano circa 11 €. Le categorie possono essere visualizzate nel menu sottostante. Il Ristorante Cortefreda si trova nella città di Tavarnelle Val di Pesa, in Via Roma 191. Il ristorante ha ottenuto un punteggio di 84 dal nostro raccoglitore di recensioni online, lo Sluorpometro. Il locale è noto per la sua atmosfera accogliente, adatto ai bambini e ai gruppi. Le specialità del ristorante comprendono cibi italiani e mediterranei, serviti con una vasta selezione di vini pregiati per pranzo, cena e dopo mezzanotte.

Menu Cortefreda



Insalate

BORGIO SALAD 8 €

Zuppe

ZUPPA QUOTIDIANA 9 €

Antipasti & Insalate

ANTIPASTO

Insalata

INSALATA RICCA 8 €

Vino

CHIANTI

Ingredienti Utilizzati

PESTO

Plat

GARGANELLI PASTA WITH
ARTICHOKES, CHEEK LARD AND
GRANA CHEESE FLAKES ON TOP 13 €

PICI WITH BOLOGNESE BEEF
SAUCE 12 €

Restaurant Category

ITALIANO

MEDITERRANEA

Questi Tipi Di Piatti Vengono Serviti

PASTA

INSALATA

Piatto Principale

SELECTION OF MIXED
BRUSCHETTE 18 €

AIR-CURED BEEF WITH ROCKET
SALAD AND GRANA CHEESE 10 €

SELECTION OF TUSCAN PECORINO
CHEESES WITH FRESH FRUIT
MUSTARDS AND NUTS 13 €

Menu Cortefreda



Cortefreda

Via Roma 191, Tavarnelle Val Di
Pesa I-50028, Italia, Tavarnelle
Val di Pesa, Italy

Orari di apertura:

 gallery image