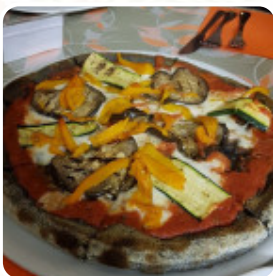




Menu La Nuova Europa

<https://it.menulist.menu>

Viale Europa, 42, Balangero I-10070, Italia, Italy



Il locale di Balangero offre **18 vari menu e bevande sul [la lista](#)** ad un prezzo medio di 8 €. La Nuova Europa è un ristorante situato a Balangero, in via Viale Europa 42. Con un punteggio di 79 ottenuto dal nostro aggregatore di recensioni online, lo Stuurpometro, il locale è conosciuto per la sua atmosfera accogliente e informale, ideale per famiglie e gruppi. Le specialità della casa sono le cene.

Menu La Nuova Europa



Portate Principali

LASAGNE

Spuntini

BRUSCHETTA

Pesce

COZZE GRATINATE 8 €

Specialità Italiane

FOCACCIA

Restaurant Category

ITALIANO

Antipasto

TAGLIERE DEL PIZZAIOLO,
FARINATA, FOCACCIA, LARDO,
MIELE, CROSTINI DELLA CASA E
AFFETTATI MISTI 12 €

CHIACCHERE CON AFFETTATI
MISTI E BUFALA 12 €

Questi Tipi Di Piatti Vengono Serviti

PASTA

PIZZA

Dolci

TIRAMISÙ ALLE FRAGOLE 4 €

TIRAMISÙ 4 €

CROSTATA CON RICOTTA E CREMA
PASTICCERA 3 €

PIATTO

PIZZA FUMÈ, POMODORO FRESCO,
MOZZARELLA, SCAMORZA
AFFUMICATA, SPECK E ORIGANO 8 €

MORTADELLA E PISTACCHIO,
MOZZARELLA E CREMA DI
PISTACCHIO 7 €

RISOTTO ALLA BIRRA CON
RADICCHIO E SALSICCIA 10 €

Ingredienti Utilizzati



FORMAGGIO

SPINACI

YOGURT

Menu *La Nuova Europa*



La Nuova Europa

Viale Europa, 42, Balangero I-
10070, Italia, Italy

Orari di apertura:

 gallery image